

# BATH GLASS

MAMPARAS  
DE BAÑO



TORVISCOGROUP



**FOTOS EN ALTA CALIDAD**



[torviscobanos.com/bathglass](https://torviscobanos.com/bathglass)



**TORVISCO**GROUP

## NUEVOS MODELOS



6 **BLOIS**  
ACERO BRILLO

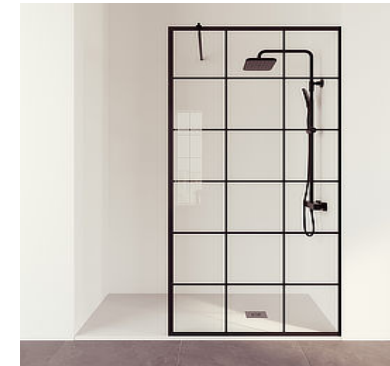


10 **LUSAN**  
CROMO/NEGRO

## NUEVOS ACABADOS



14 **TREBAN**  
CROMO/NEGRO/ORO/ROSA  
BLANCO



32 **RIMINI**  
CROMO/NEGRO/ORO/ROSA  
BLANCO/URBAN GRID



40 **LYON**  
CROMO



46 **BRON**  
ACERO BRILLO/NEGRO

## NUEVO DECORADO



54 **NIZA 2**  
CROMO

## NUEVO DECORADO



62 **MILAN**  
CROMO/NEGRO



68 **MEZE**  
CROMO



72 **NANTES**  
CROMO

**NUEVO DECORADO**



76 **BURDEOS**  
CROMO

**NUEVO MODELO**



94 **GRIFERÍA DE DUCHA SAYLO**  
CROMO/NEGRO



80 **NANTES BAÑERA**  
CROMO

**NUEVO DECORADO**



84 **MARSELLA BAÑERA**  
CROMO

**NUEVO DECORADO**



88 **BREST BAÑERA**  
CROMO

MAMPARAS DE DUCHA  
CE  
EN14428

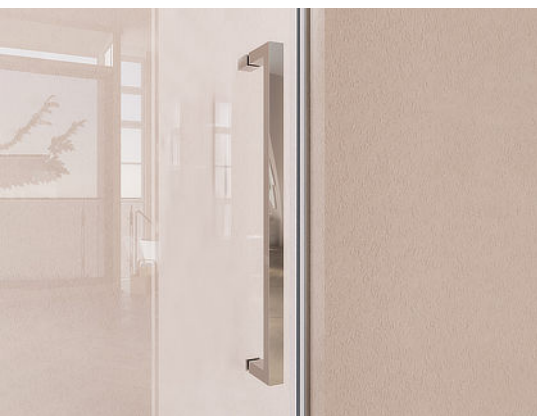
VIDRIO TEMPLADO  
CE  
EN12150





**ACERO INOXIDABLE**

Guías, rodamientos y tirador en acero inoxidable.



**GRAN TIRADOR**

Un impresionante tirador de asa de 41 cm. en acero inoxidable.



**GUÍA INFERIOR METÁLICA EXTRAÍBLE**

Facilita la limpieza en todo el cristal.



**PLETINA METÁLICA DE 3mm. (OPCIONAL)**

Pletina metálica de 195x4 cm. que amplía el ancho de la mampara para cubrir el cambio de diseño del azulejo.

MODELO

**BLOIS** INOX

**MEDIDAS**

Altura 195 cm.

Largo 100-180 cm.

Grosor 8 mm.

**ACABADO**

Vidrio Transparente

Acero Brillo

**COMPLEMENTOS**

Tratamiento antical incluido  
Guía inferior extraíble

Acero inox. Guía + rodamientos  
**Gran tirador de asa de 41 cm.**

Aluminio Perfil 2,5 cm.  
**Perfil inferior cristal fijo**

**OPCIONES**

Medidas personalizadas  
**Pletina metálica de 3 mm.**

**GARANTÍA**

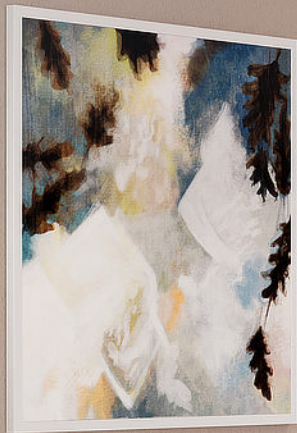
3 años

**CERTIFICADOS**

EN14428 - Mamparas de ducha  
EN12150 - Vidrio templado



frente ducha  
1 fijo + 1 corredera





# BLOIS

Altura **195 cm.**  
Cristal templado **8 mm.**

## FRENTE DUCHA

Reversible (apertura a izquierda o derecha).  
Tratamiento antical incluido.



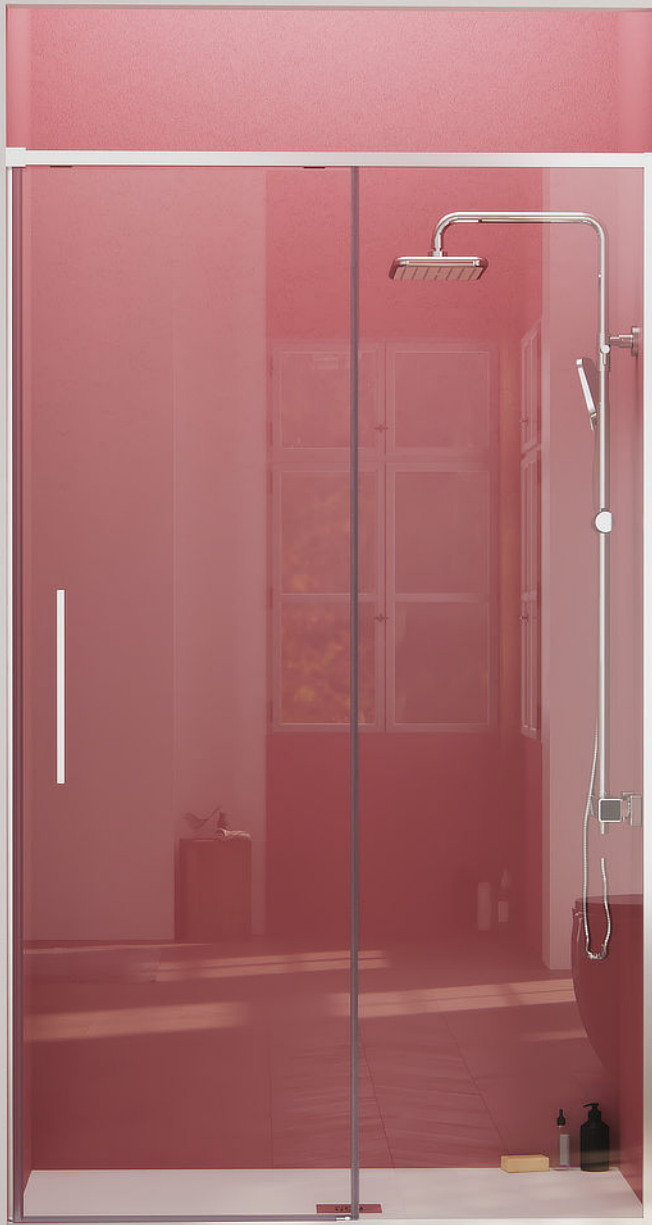
### FRONTAL

corredera + fijo

REF.	MEDIDA	PASO PUERTA	TRANSPARENTE
			CÓDIGO
100	95 - 100	37 - 42	98471100
105	100 - 105	40 - 45	98471105
110	105 - 110	42 - 47	98471110
115	110 - 115	45 - 50	98471115
120	115 - 120	47 - 52	98471120
125	120 - 125	50 - 55	98471125
130	125 - 130	52 - 57	98471130
135	130 - 135	55 - 60	98471135
140	135 - 140	57 - 62	98471140
145	140 - 145	60 - 65	98471145
150	145 - 150	62 - 67	98471150
155	150 - 155	62 - 67	98471155
160	155 - 160	62 - 67	98471160
165	160 - 165	62 - 67	98471165
170	165 - 170	62 - 67	98471170
175	170 - 175	62 - 67	98471175
180	175 - 180	62 - 67	98471180

### EXTRAS

DESCRIPCIÓN	CÓDIGO
Pletina metálica de 3 mm. 195 x 4.	98PLTCR





**PERFIL SUPERIOR MINIMALISTA DE 25 mm.**  
Con perfil expansor fijo del mismo tamaño.



**TIRADOR INTERCAMBIABLE**  
Incluye nuevo tirador con diseño minimalista de 44 cm.  
Opcionalmente puede instalarse el tirador de asa Treban/Lyon.



**GUÍA INFERIOR METÁLICA EXTRAÍBLE**  
Facilita la limpieza en todo el cristal.



**PLETINA METÁLICA DE 3 mm. (OPCIONAL)**  
Pletina metálica de 195x4 cm. que amplía el ancho de la mampara para cubrir el cambio de diseño del azulejo.

## MODELO LUSAN

### MEDIDAS

Altura	195 cm.
Largo	100-180 cm.
Grosor	6 mm.

### ACABADO

Vidrio	Transparente
Aluminio	Cromo Negro

### COMPLEMENTOS

Tratamiento antical incluido  
**Nuevo tirador minimalista de 44 cm.**  
Guía inferior extraíble  
**Perfil inferior cristal fijo**

### OPCIONES

Medidas personalizadas  
Tirador de asa Treban/Lyon normal o doble  
**Pletina metálica de 3 mm.**

### GARANTÍA

3 años

### CERTIFICADOS

EN14428 - Mamparas de ducha  
EN12150 - Vidrio templado



frente ducha  
1 fijo + 1 corredera



# LUSAN

Altura **195 cm.**  
Cristal templado **6 mm.**

## FRENTE DUCHA

Reversible (apertura a izquierda o derecha).  
Tratamiento antical incluido.



### FRONTAL

corredera + fijo

REF.	MEDIDA	PASO PUERTA	TRANSPARENTE
			CÓDIGO
100	95 - 100	38 - 43	98841100
105	100 - 105	41 - 46	98841105
110	105 - 110	43 - 48	98841110
115	110 - 115	46 - 51	98841115
120	115 - 120	48 - 53	98841120
125	120 - 125	51 - 56	98841125
130	125 - 130	53 - 58	98841130
135	130 - 135	56 - 61	98841135
140	135 - 140	58 - 63	98841140
145	140 - 145	61 - 66	98841145
150	145 - 150	63 - 68	98841150
155	150 - 155	66 - 71	98841155
160	155 - 160	66 - 71	98841160
165	160 - 165	66 - 71	98841165
170	165 - 170	66 - 71	98841170
175	170 - 175	66 - 71	98841175
180	175 - 180	66 - 71	98841180

### EXTRAS

DESCRIPCIÓN	CÓDIGO
Tirador de asa Treban/Lyon	98TLYON
Tirador de asa Treban/Lyon doble	98L000023
Pletina metálica de 3 mm. 195 x 4.	98PLTCR

**Tirador Lusan**  
INCLUIDO

**Tirador Treban/Lyon**  
OPCIONAL





# LUSAN **PERFIL NEGRO**

Altura **195 cm.**  
Cristal templado **6 mm.**

## FRENTE DUCHA

Reversible (apertura a izquierda o derecha).  
Tratamiento antical incluido.



### FRONTAL

corredera + fijo

REF.	MEDIDA	PASO PUERTA	TRANSPARENTE
			CÓDIGO
100	95 - 100	38 - 43	98841100BK
105	100 - 105	41 - 46	98841105BK
110	105 - 110	43 - 48	98841110BK
115	110 - 115	46 - 51	98841115BK
120	115 - 120	48 - 53	98841120BK
125	120 - 125	51 - 56	98841125BK
130	125 - 130	53 - 58	98841130BK
135	130 - 135	56 - 61	98841135BK
140	135 - 140	58 - 63	98841140BK
145	140 - 145	61 - 66	98841145BK
150	145 - 150	63 - 68	98841150BK
155	150 - 155	66 - 71	98841155BK
160	155 - 160	66 - 71	98841160BK
165	160 - 165	66 - 71	98841165BK
170	165 - 170	66 - 71	98841170BK
175	170 - 175	66 - 71	98841175BK
180	175 - 180	66 - 71	98841180BK

### EXTRAS

DESCRIPCIÓN	CÓDIGO
Tirador de asa Treban/Lyon	98TLYONBK
Pletina metálica de 3 mm. 195 x 4.	98PLTBK

**Tirador Lusan**  
INCLUIDO

**Tirador Treban/Lyon**  
OPCIONAL



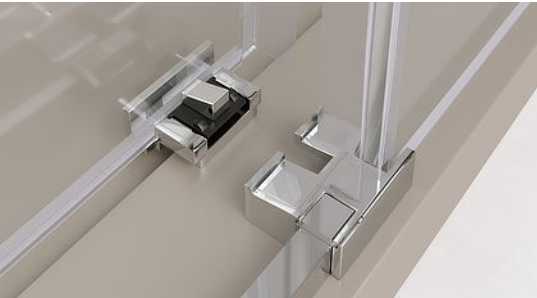


## MODELO

# TREBAN

### 5 ACABADOS EN LOS FRENTE DE DUCHA

Perfilería disponible en cromo, negro, oro, rosa y blanco.



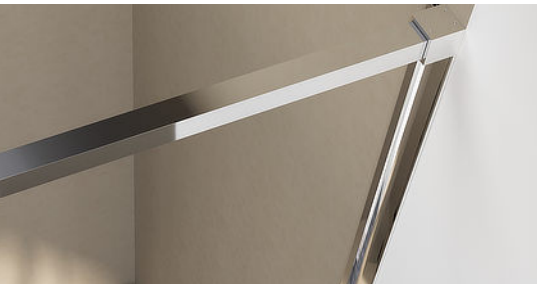
### GUÍA INFERIOR METÁLICA EXTRAÍBLE

Facilita la limpieza en todo el cristal.



### TIRADOR INTERCAMBIABLE

Opcional, nuevo tirador Lusan con diseño minimalista de 44 cm.



### PLETINA METÁLICA DE 3 mm. (OPCIONAL)

Pletina metálica de 195x4 cm. que amplía el ancho de la mampara para cubrir el cambio de diseño del azulejo.

### MEDIDAS

Altura	195 cm.
Largo	100-200 cm.
Grosor	6 mm.

### ACABADO

Vidrio	Transparente Decorado
Aluminio	Cromo Negro <b>Oro cepillado</b> <b>Oro rosa</b> <b>Blanco mate</b>

### COMPLEMENTOS

Tratamiento antical incluido  
Tirador latón  
Guía inferior extraíble

### OPCIONES

Medidas personalizadas  
Tirador doble  
**Tirador Lusan**  
**Pletina metálica de 3 mm.**

### GARANTÍA

3 años

### CERTIFICADOS

EN14428 - Mamparas de ducha  
EN12150 - Vidrio templado



frente ducha  
1 fijo + 1 corredera



mampara ducha  
1 fijo + 1 corredera



mampara ducha  
2 fijos + 2 correderas



frente ducha  
2 fijos + 2 correderas



# TREBAN

Altura **195 cm.**  
Cristal templado **6 mm.**

## FRENTE DUCHA

Reversible (apertura a izquierda o derecha).  
Tratamiento antical incluido.



## FRONTAL

corredera + fijo

REF.	MEDIDA	PASO PUERTA	TRANSPARENTE	DECORADO
			CÓDIGO	CÓDIGO
100	95 - 100	38 - 43	98431100	98441100
105	100 - 105	41 - 46	98431105	98441105
110	105 - 110	43 - 48	98431110	98441110
115	110 - 115	46 - 51	98431115	98441115
120	115 - 120	48 - 53	98431120	98441120
125	120 - 125	51 - 56	98431125	98441125
130	125 - 130	53 - 58	98431130	98441130
135	130 - 135	56 - 61	98431135	98441135
140	135 - 140	58 - 63	98431140	98441140
145	140 - 145	61 - 66	98431145	98441145
150	145 - 150	63 - 68	98431150	98441150
155	150 - 155	66 - 71	98431155	98441155
160	155 - 160	68 - 73	98431160	98441160
165	160 - 165	68 - 73	98431165	98441165
170	165 - 170	68 - 73	98431170	98441170
175	170 - 175	68 - 73	98431175	98441175
180	175 - 180	68 - 73	98431180	98441180

## EXTRAS

DESCRIPCIÓN	CÓDIGO
Tirador Lusan cromo	98TLUSAN
Tirador de asa Treban/Lyon doble	98L000023
Pletina cromo de 3 mm. 195 x 4.	98PLTCR

**Tirador Treban/Lyon**  
INCLUIDO

**Tirador Lusan**  
OPCIONAL





# TREBAN PERFIL NEGRO

Altura **195 cm.**  
Cristal templado **6 mm.**

## FRENTE DUCHA

Reversible (apertura a izquierda o derecha).  
Tratamiento antical incluido.



### FRONTAL

corredera + fijo

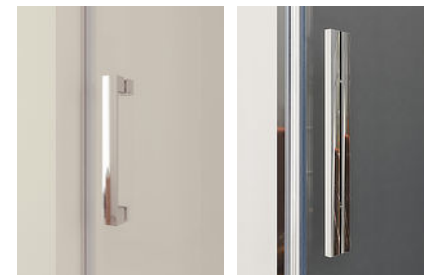
REF.	MEDIDA	PASO PUERTA	TRANSPARENTE	DECORADO
			CÓDIGO	CÓDIGO
100	95 - 100	38 - 43	98431100BK	98441100BK
105	100 - 105	41 - 46	98431105BK	98441105BK
110	105 - 110	43 - 48	98431110BK	98441110BK
115	110 - 115	46 - 51	98431115BK	98441115BK
120	115 - 120	48 - 53	98431120BK	98441120BK
125	120 - 125	51 - 56	98431125BK	98441125BK
130	125 - 130	53 - 58	98431130BK	98441130BK
135	130 - 135	56 - 61	98431135BK	98441135BK
140	135 - 140	58 - 63	98431140BK	98441140BK
145	140 - 145	61 - 66	98431145BK	98441145BK
150	145 - 150	63 - 68	98431150BK	98441150BK
155	150 - 155	66 - 71	98431155BK	98441155BK
160	155 - 160	68 - 73	98431160BK	98441160BK
165	160 - 165	68 - 73	98431165BK	98441165BK
170	165 - 170	68 - 73	98431170BK	98441170BK
175	170 - 175	68 - 73	98431175BK	98441175BK
180	175 - 180	68 - 73	98431180BK	98441180BK

### EXTRAS

DESCRIPCIÓN	CÓDIGO
Tirador Lusan negro	98TLUSANBK
Pletina negra de 3 mm. 195 x 4.	98PLTBK

**Tirador Treban/Lyon**  
INCLUIDO

**Tirador Lusan**  
OPCIONAL







# TREBAN PERFIL ORO

Altura **195 cm.**  
Cristal templado **6 mm.**

## FRENTE DUCHA

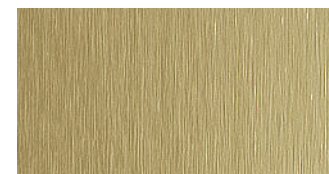
Reversible (apertura a izquierda o derecha).  
Tratamiento antical incluido.



### FRONTAL

corredera + fijo

REF.	MEDIDA	PASO PUERTA	TRANSPARENTE	DECORADO
			CÓDIGO	CÓDIGO
100	95 - 100	38 - 43	984311000R	984411000R
105	100 - 105	41 - 46	984311050R	984411050R
110	105 - 110	43 - 48	984311100R	984411100R
115	110 - 115	46 - 51	984311150R	984411150R
120	115 - 120	48 - 53	984311200R	984411200R
125	120 - 125	51 - 56	984311250R	984411250R
130	125 - 130	53 - 58	984311300R	984411300R
135	130 - 135	56 - 61	984311350R	984411350R
140	135 - 140	58 - 63	984311400R	984411400R
145	140 - 145	61 - 66	984311450R	984411450R
150	145 - 150	63 - 68	984311500R	984411500R
155	150 - 155	66 - 71	984311550R	984411550R
160	155 - 160	68 - 73	984311600R	984411600R
165	160 - 165	68 - 73	984311650R	984411650R
170	165 - 170	68 - 73	984311700R	984411700R
175	170 - 175	68 - 73	984311750R	984411750R
180	175 - 180	68 - 73	984311800R	984411800R



Acabado perfil oro cepillado



# TREBAN **PERFIL ROSA**

Altura **195 cm.**  
Cristal templado **6 mm.**

## FRENTE DUCHA

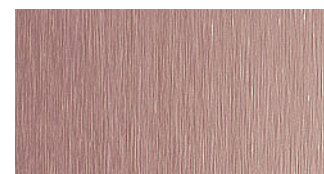
Reversible (apertura a izquierda o derecha).  
Tratamiento antical incluido.



### FRONTAL

corredera + fijo

REF.	MEDIDA	PASO PUERTA	TRANSPARENTE	DECORADO
			CÓDIGO	CÓDIGO
100	95 - 100	38 - 43	98431100RO	98441100RO
105	100 - 105	41 - 46	98431105RO	98441105RO
110	105 - 110	43 - 48	98431110RO	98441110RO
115	110 - 115	46 - 51	98431115RO	98441115RO
120	115 - 120	48 - 53	98431120RO	98441120RO
125	120 - 125	51 - 56	98431125RO	98441125RO
130	125 - 130	53 - 58	98431130RO	98441130RO
135	130 - 135	56 - 61	98431135RO	98441135RO
140	135 - 140	58 - 63	98431140RO	98441140RO
145	140 - 145	61 - 66	98431145RO	98441145RO
150	145 - 150	63 - 68	98431150RO	98441150RO
155	150 - 155	66 - 71	98431155RO	98441155RO
160	155 - 160	68 - 73	98431160RO	98441160RO
165	160 - 165	68 - 73	98431165RO	98441165RO
170	165 - 170	68 - 73	98431170RO	98441170RO
175	170 - 175	68 - 73	98431175RO	98441175RO
180	175 - 180	68 - 73	98431180RO	98441180RO



Acabado perfil oro rosa

Medidas expresadas en centímetros

# TREBAN

PERFIL  
BLANCO

Altura **195 cm.**  
Cristal templado **6 mm.**

## FRENTE DUCHA

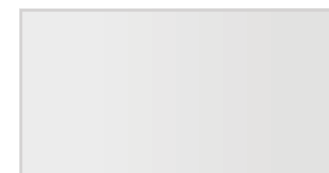
Reversible (apertura a izquierda o derecha).  
Tratamiento antical incluido.



### FRONTAL

corredera + fijo

REF.	MEDIDA	PASO PUERTA	TRANSPARENTE	DECORADO
			CÓDIGO	CÓDIGO
100	95 - 100	38 - 43	98431100BL	98441100BL
105	100 - 105	41 - 46	98431105BL	98441105BL
110	105 - 110	43 - 48	98431110BL	98441110BL
115	110 - 115	46 - 51	98431115BL	98441115BL
120	115 - 120	48 - 53	98431120BL	98441120BL
125	120 - 125	51 - 56	98431125BL	98441125BL
130	125 - 130	53 - 58	98431130BL	98441130BL
135	130 - 135	56 - 61	98431135BL	98441135BL
140	135 - 140	58 - 63	98431140BL	98441140BL
145	140 - 145	61 - 66	98431145BL	98441145BL
150	145 - 150	63 - 68	98431150BL	98441150BL
155	150 - 155	66 - 71	98431155BL	98441155BL
160	155 - 160	68 - 73	98431160BL	98441160BL
165	160 - 165	68 - 73	98431165BL	98441165BL
170	165 - 170	68 - 73	98431170BL	98441170BL
175	170 - 175	68 - 73	98431175BL	98441175BL
180	175 - 180	68 - 73	98431180BL	98441180BL



Acabado perfil blanco mate



# TREBAN

Altura **195 cm.**  
Cristal templado **6 mm.**

## MAMPARA DUCHA ENTRADA FRONTAL

Reversible (apertura a izquierda o derecha).  
Tratamiento antical incluido.



### FRONTAL

corredera + fijo

REF.	MEDIDA	PASO PUERTA	TRANSPARENTE	DECORADO
			CÓDIGO	CÓDIGO
100	95 - 100	38 - 43	98431100	98441100
105	100 - 105	41 - 46	98431105	98441105
110	105 - 110	43 - 48	98431110	98441110
115	110 - 115	46 - 51	98431115	98441115
120	115 - 120	48 - 53	98431120	98441120
125	120 - 125	51 - 56	98431125	98441125
130	125 - 130	53 - 58	98431130	98441130
135	130 - 135	56 - 61	98431135	98441135
140	135 - 140	58 - 63	98431140	98441140
145	140 - 145	61 - 66	98431145	98441145
150	145 - 150	63 - 68	98431150	98441150
155	150 - 155	66 - 71	98431155	98441155
160	155 - 160	68 - 73	98431160	98441160
165	160 - 165	68 - 73	98431165	98441165
170	165 - 170	68 - 73	98431170	98441170
175	170 - 175	68 - 73	98431175	98441175
180	175 - 180	68 - 73	98431180	98441180

### LATERAL

fijo

REF.	MEDIDA	TRANSPARENTE	DECORADO
		CÓDIGO	CÓDIGO
70	69 - 70	98433070	98443070
75	74 - 75	98433075	98443075
80	79 - 80	98433080	98443080

### EXTRAS

DESCRIPCIÓN	CÓDIGO
Tirador Lusan cromo	98TLUSAN
Tirador de asa Treban/Lyon doble	98L000023



# TREBAN **PERFIL NEGRO**

Altura **195 cm.**  
Cristal templado **6 mm.**

## MAMPARA DUCHA ENTRADA FRONTAL

Reversible (apertura a izquierda o derecha).  
Tratamiento antical incluido.



### FRONTAL

corredera + fijo

REF.	MEDIDA	PASO PUERTA	TRANSPARENTE	DECORADO
			CÓDIGO	CÓDIGO
100	95 - 100	38 - 43	98431100BK	98441100BK
105	100 - 105	41 - 46	98431105BK	98441105BK
110	105 - 110	43 - 48	98431110BK	98441110BK
115	110 - 115	46 - 51	98431115BK	98441115BK
120	115 - 120	48 - 53	98431120BK	98441120BK
125	120 - 125	51 - 56	98431125BK	98441125BK
130	125 - 130	53 - 58	98431130BK	98441130BK
135	130 - 135	56 - 61	98431135BK	98441135BK
140	135 - 140	58 - 63	98431140BK	98441140BK
145	140 - 145	61 - 66	98431145BK	98441145BK
150	145 - 150	63 - 68	98431150BK	98441150BK
155	150 - 155	66 - 71	98431155BK	98441155BK
160	155 - 160	68 - 73	98431160BK	98441160BK
165	160 - 165	68 - 73	98431165BK	98441165BK
170	165 - 170	68 - 73	98431170BK	98441170BK
175	170 - 175	68 - 73	98431175BK	98441175BK
180	175 - 180	68 - 73	98431180BK	98441180BK

### LATERAL

fijo

REF.	MEDIDA	TRANSPARENTE	DECORADO
		CÓDIGO	CÓDIGO
70	69 - 70	98433070BK	98443070BK
75	74 - 75	98433075BK	98443075BK
80	79 - 80	98433080BK	98443080BK

### EXTRAS

DESCRIPCIÓN	CÓDIGO
Tirador Lusan negro	98TLUSANBK



# TREBAN

Altura **195 cm.**  
Cristal templado **6 mm.**

## MAMPARA DUCHA ENTRADA VÉRTICE

Reversible (apertura a izquierda o derecha).  
Tratamiento antical incluido.



### FRONTAL / LATERAL

corredera + fijo

REF.	MEDIDA	PASO PUERTA <sup>^</sup>	TRANSPARENTE	DECORADO
			CÓDIGO	CÓDIGO
70	65 - 70	21 - 26	984370	984470
75	70 - 75	23 - 28	984375	984475
80	75 - 80	25 - 30	984380	984480
90	85 - 90	33 - 38	984390	984490
100	95 - 100	38 - 43	98431100	98441100
105	100 - 105	41 - 46	98431105	98441105
110	105 - 110	43 - 48	98431110	98441110
115	110 - 115	46 - 51	98431115	98441115
120	115 - 120	48 - 53	98431120	98441120
125	120 - 125	51 - 56	98431125	98441125
130	125 - 130	53 - 58	98431130	98441130
135	130 - 135	56 - 61	98431135	98441135
140	135 - 140	58 - 63	98431140	98441140
145	140 - 145	61 - 66	98431145	98441145
150	145 - 150	63 - 68	98431150	98441150
155	150 - 155	66 - 71	98431155	98441155
160	155 - 160	68 - 73	98431160	98441160
165	160 - 165	68 - 73	98431165	98441165
170	165 - 170	68 - 73	98431170	98441170
175	170 - 175	68 - 73	98431175	98441175
180	175 - 180	68 - 73	98431180	98441180

<sup>^</sup> Para calcular el paso de puerta de la mampara completa  $\sqrt{(PP \text{ panel frontal})^2 + (PP \text{ panel lateral})^2}$

### EXTRAS

DESCRIPCIÓN	CÓDIGO
Tirador Lusan cromo (2 unidades)	98TLUSAN (x2)
Tirador de asa Treban/Lyon doble (2 ud.)	98L000023 (x2)

Medidas expresadas en centímetros

# TREBAN PERFIL NEGRO

Altura **195 cm.**  
Cristal templado **6 mm.**

## MAMPARA DUCHA ENTRADA VÉRTICE

Reversible (apertura a izquierda o derecha).  
Tratamiento antical incluido.



### FRONTAL / LATERAL

corredera + fijo

REF.	MEDIDA	PASO PUERTA <sup>^</sup>	TRANSPARENTE	DECORADO
			CÓDIGO	CÓDIGO
70	65 - 70	21 - 26	984370BK	984470BK
75	70 - 75	23 - 28	984375BK	984475BK
80	75 - 80	25 - 30	984380BK	984480BK
90	85 - 90	33 - 38	984390BK	984490BK
100	95 - 100	38 - 43	98431100BK	98441100BK
105	100 - 105	41 - 46	98431105BK	98441105BK
110	105 - 110	43 - 48	98431110BK	98441110BK
115	110 - 115	46 - 51	98431115BK	98441115BK
120	115 - 120	48 - 53	98431120BK	98441120BK
125	120 - 125	51 - 56	98431125BK	98441125BK
130	125 - 130	53 - 58	98431130BK	98441130BK
135	130 - 135	56 - 61	98431135BK	98441135BK
140	135 - 140	58 - 63	98431140BK	98441140BK
145	140 - 145	61 - 66	98431145BK	98441145BK
150	145 - 150	63 - 68	98431150BK	98441150BK
155	150 - 155	66 - 71	98431155BK	98441155BK
160	155 - 160	68 - 73	98431160BK	98441160BK
165	160 - 165	68 - 73	98431165BK	98441165BK
170	165 - 170	68 - 73	98431170BK	98441170BK
175	170 - 175	68 - 73	98431175BK	98441175BK
180	175 - 180	68 - 73	98431180BK	98441180BK

<sup>^</sup> Para calcular el paso de puerta de la mampara completa  $\sqrt{(PP \text{ panel frontal})^2 + (PP \text{ panel lateral})^2}$

### EXTRAS

DESCRIPCIÓN	CÓDIGO
Tirador Lusan negro (2 unidades)	98TLUSANBK (x2)

# TREBAN

Altura **195 cm.**  
Cristal templado **6 mm.**

## FRENTE DUCHA DOBLE

Tratamiento antical incluido.



### FRONTAL

2 correderas + 2 fijos

REF.	MEDIDA	PASO PUERTA	TRANSPARENTE	DECORADO
			CÓDIGO	CÓDIGO
140	135 - 140	56 - 62	98435140	98436140
150	145 - 150	61 - 67	98435150	98436150
160	155 - 160	66 - 72	98435160	98436160
170	165 - 170	71 - 77	98435170	98436170
180	175 - 180	76 - 82	98435180	98436180
190	185 - 190	81 - 87	98435190	98436190
200	195 - 200	86 - 92	98435200	98436200

### EXTRAS

DESCRIPCIÓN	CÓDIGO
Tirador Lusan cromo (2 unidades)	98TLUSAN (x2)
Tirador de asa Treban/Lyon doble (2 ud.)	98L000023 (x2)



# TREBAN PERFIL NEGRO

Altura **195 cm.**  
Cristal templado **6 mm.**

## FRENTE DUCHA DOBLE

Tratamiento antical incluido.



### FRONTAL

2 correderas + 2 fijos

REF.	MEDIDA	PASO PUERTA	TRANSPARENTE	DECORADO
			CÓDIGO	CÓDIGO
140	135 - 140	56 - 62	98435140BK	98436140BK
150	145 - 150	61 - 67	98435150BK	98436150BK
160	155 - 160	66 - 72	98435160BK	98436160BK
170	165 - 170	71 - 77	98435170BK	98436170BK
180	175 - 180	76 - 82	98435180BK	98436180BK
190	185 - 190	81 - 87	98435190BK	98436190BK
200	195 - 200	86 - 92	98435200BK	98436200BK

### EXTRAS

DESCRIPCIÓN	CÓDIGO
Tirador Lusan negro (2 unidades)	98TLUSANBK (x2)





# TREBAN PERFIL ORO

Altura **195 cm.**  
Cristal templado **6 mm.**

## FRENTE DUCHA DOBLE

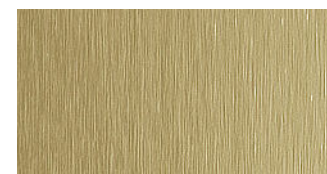
Tratamiento antical incluido.



### FRONTAL

2 correderas + 2 fijos

REF.	MEDIDA	PASO PUERTA	TRANSPARENTE	DECORADO
			CÓDIGO	CÓDIGO
140	135 - 140	56 - 62	984351400R	984361400R
150	145 - 150	61 - 67	984351500R	984361500R
160	155 - 160	66 - 72	984351600R	984361600R
170	165 - 170	71 - 77	984351700R	984361700R
180	175 - 180	76 - 82	984351800R	984361800R
190	185 - 190	81 - 87	984351900R	984361900R
200	195 - 200	86 - 92	984352000R	984362000R



Acabado perfil oro cepillado



# TREBAN

PERFIL  
ROSA

Altura **195 cm.**  
Cristal templado **6 mm.**

## FRENTE DUCHA DOBLE

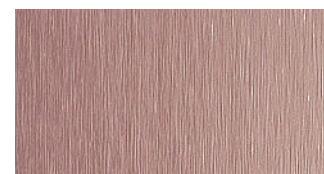
Tratamiento antical incluido.



### FRONTAL

2 correderas + 2 fijos

REF.	MEDIDA	PASO PUERTA	TRANSPARENTE	DECORADO
			CÓDIGO	CÓDIGO
140	135 - 140	56 - 62	98435140RO	98436140RO
150	145 - 150	61 - 67	98435150RO	98436150RO
160	155 - 160	66 - 72	98435160RO	98436160RO
170	165 - 170	71 - 77	98435170RO	98436170RO
180	175 - 180	76 - 82	98435180RO	98436180RO
190	185 - 190	81 - 87	98435190RO	98436190RO
200	195 - 200	86 - 92	98435200RO	98436200RO



Acabado perfil oro rosa

Medidas expresadas en centímetros



# TREBAN PERFIL BLANCO

Altura **195 cm.**  
Cristal templado **6 mm.**

## FRENTE DUCHA DOBLE

Tratamiento antical incluido.



### FRONTAL

2 correderas + 2 fijos

REF.	MEDIDA	PASO PUERTA	TRANSPARENTE	DECORADO
			CÓDIGO	CÓDIGO
140	135 - 140	56 - 62	98435140BL	98436140BL
150	145 - 150	61 - 67	98435150BL	98436150BL
160	155 - 160	66 - 72	98435160BL	98436160BL
170	165 - 170	71 - 77	98435170BL	98436170BL
180	175 - 180	76 - 82	98435180BL	98436180BL
190	185 - 190	81 - 87	98435190BL	98436190BL
200	195 - 200	86 - 92	98435200BL	98436200BL



Acabado perfil blanco mate



## MODELO RIMINI

### MEDIDAS

Altura	195 cm.
Largo	70-140 cm.
Grosor	8/6 mm.

### ACABADO

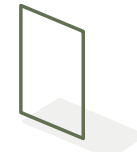
Vidrio	Transparente Decorado <b>Urban grid</b>
Aluminio	Cromo Negro <b>Oro cepillado</b> <b>Oro rosa</b> <b>Blanco mate</b>

<b>COMPLEMENTOS</b>	Tratamiento antical incluido Brazo telescópico
---------------------	---

<b>OPCIONES</b>	Medidas personalizadas
-----------------	------------------------

<b>GARANTÍA</b>	3 años
-----------------	--------

<b>CERTIFICADOS</b>	EN14428 - Mamparas de ducha EN12150 - Vidrio templado
---------------------	--



panel ducha  
1 fijo

### 5 COLORES EN SUS PERFILES DE DUCHA

Perfilería disponible en cromo, negro, oro, rosa y blanco.



### NUEVO DECORADO URBAN GRID

Vidrio decorado con palillera negra.



# RIMINI

Altura **195 cm.**  
Cristal templado **6/8 mm.**

## PANEL DUCHA

Tratamiento antical incluido.



### PANELES

fijo

REF.	MEDIDA	GROSOR	TRANSPARENTE	DECORADO
			CÓDIGO	CÓDIGO
70	68,5 - 71	6 mm	981870	982870
75	73,5 - 76	6 mm	981875	982875
80	78,5 - 81	6 mm	981880	982880
80	80,5 - 81,5	8 mm	988180	988280
90	90,5 - 91,5	8 mm	988190	988290
100	100,5 - 101,5	8 mm	9881100	9882100
110	110,5 - 111,5	8 mm	9881110	9882110
120	120,5 - 121,5	8 mm	9881120	9882120
130	130,5 - 131,5	8 mm	9881130	9882130
140	140,5 - 141,5	8 mm	9881140	9882140

**Brazo telescópico 6/8 mm**  
(65-100 cm) giratorio  
Acero inoxidable



**98BRARI 51 €**  
INCLUIDO EN  
PANEL DE 8 mm.

**Brazo fijo 6/8 mm**  
(57 cm) a 45°  
Acero inoxidable



**98BRAMI 41 €**  
INCLUIDO EN  
PANEL DE 6 mm.

**Brazo fijo 6 mm**  
(28 cm) a 45°  
Aluminio pulido



**98BRABREST 35 €**



**RIMINI** **PERFIL NEGRO**

Altura **195 cm.**  
Cristal templado **6/8 mm.**

**PANEL DUCHA**

Tratamiento antical incluido.



fijo

**PANELES**

REF.	MEDIDA	GROSOR	TRANSPARENTE	DECORADO
			CÓDIGO	CÓDIGO
70	68,5 - 71	6 mm	981870BK	982870BK
75	73,5 - 76	6 mm	981875BK	982875BK
80	78,5 - 81	6 mm	981880BK	982880BK
80	80,5 - 81,5	8 mm	988180BK	988280BK
90	90,5 - 91,5	8 mm	988190BK	988290BK
100	100,5 - 101,5	8 mm	9881100BK	9882100BK
110	110,5 - 111,5	8 mm	9881110BK	9882110BK
120	120,5 - 121,5	8 mm	9881120BK	9882120BK
130	130,5 - 131,5	8 mm	9881130BK	9882130BK
140	140,5 - 141,5	8 mm	9881140BK	9882140BK

**Brazo telescópico 6/8 mm**  
(65-100 cm) giratorio  
Acero inoxidable



**98BRARIBK 56 €**  
**INCLUIDO EN**  
**PANEL DE 8 mm.**

**Brazo fijo 6/8 mm**  
(57 cm) a 45°  
Acero inoxidable



**98BRAMIBK 46 €**  
**INCLUIDO EN**  
**PANEL DE 6 mm.**



**RIMINI** PERFIL ORO

Altura **195 cm.**  
Cristal templado **8 mm.**

**PANEL DUCHA**

Tratamiento antical incluido.



fijo

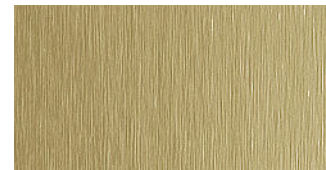
**PANELES**

REF.	MEDIDA	GROSOR	TRANSPARENTE	DECORADO
			CÓDIGO	CÓDIGO
80	80,5 - 81,5	8 mm	9881800R	9882800R
90	90,5 - 91,5	8 mm	9881900R	9882900R
100	100,5 - 101,5	8 mm	98811000R	98821000R
110	110,5 - 111,5	8 mm	98811100R	98821100R
120	120,5 - 121,5	8 mm	98811200R	98821200R
130	130,5 - 131,5	8 mm	98811300R	98821300R
140	140,5 - 141,5	8 mm	98811400R	98821400R

**Brazo telescópico**  
(65-100 cm) giratorio  
Acero inoxidable



98BRARIOR 69 € INCLUIDO



Acabado perfil oro cepillado

Medidas expresadas en centímetros



**RIMINI** PERFIL ROSA

Altura **195 cm.**  
Cristal templado **8 mm.**

**PANEL DUCHA**

Tratamiento antical incluido.



fijo

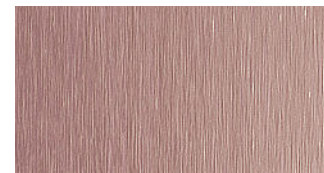
**PANELES**

REF.	MEDIDA	GROSOR	TRANSPARENTE	DECORADO
			CÓDIGO	CÓDIGO
80	80,5 - 81,5	8 mm	988180RO	988280RO
90	90,5 - 91,5	8 mm	988190RO	988290RO
100	100,5 - 101,5	8 mm	9881100RO	9882100RO
110	110,5 - 111,5	8 mm	9881110RO	9882110RO
120	120,5 - 121,5	8 mm	9881120RO	9882120RO
130	130,5 - 131,5	8 mm	9881130RO	9882130RO
140	140,5 - 141,5	8 mm	9881140RO	9882140RO

**Brazo telescópico**  
(65-100 cm) giratorio  
Acero inoxidable



98BRARIRO **69 €** **INCLUIDO**



Acabado perfil oro rosa



**RIMINI** PERFIL BLANCO

Altura **195 cm.**  
Cristal templado **8 mm.**

**PANEL DUCHA**

Tratamiento antical incluido.



fijo

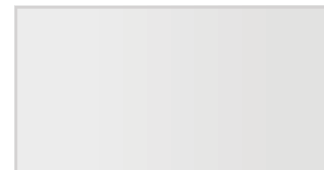
**PANELES**

REF.	MEDIDA	GROSOR	TRANSPARENTE	DECORADO
			CÓDIGO	CÓDIGO
80	80,5 - 81,5	8 mm	988180BL	988280BL
90	90,5 - 91,5	8 mm	988190BL	988290BL
100	100,5 - 101,5	8 mm	9881100BL	9882100BL
110	110,5 - 111,5	8 mm	9881110BL	9882110BL
120	120,5 - 121,5	8 mm	9881120BL	9882120BL
130	130,5 - 131,5	8 mm	9881130BL	9882130BL
140	140,5 - 141,5	8 mm	9881140BL	9882140BL

**Brazo telescópico**  
(65-100 cm) giratorio  
Acero inoxidable



98BRARIBL 69 € INCLUIDO



Acabado perfil blanco mate

Medidas expresadas en centímetros

**PANEL DUCHA**

Tratamiento antical incluido.



fijo

**PANELES**

REF.	MEDIDA	GROSOR	DECORADO
			CÓDIGO
80	80,5 - 81,5	8 mm	988280UG
90	90,5 - 91,5	8 mm	988290UG
100	100,5 - 101,5	8 mm	9882100UG
110	110,5 - 111,5	8 mm	9882110UG
120	120,5 - 121,5	8 mm	9882120UG
130	130,5 - 131,5	8 mm	9882130UG
140	140,5 - 141,5	8 mm	9882140UG

**Brazo telescópico**  
(65-100 cm) giratorio  
Acero inoxidable

98BRARIBK 56 €

INCLUIDO

**Brazo fijo**  
(57 cm) a 45°  
Acero inoxidable

98BRAMIBK 46 €



Acabado perfil negro

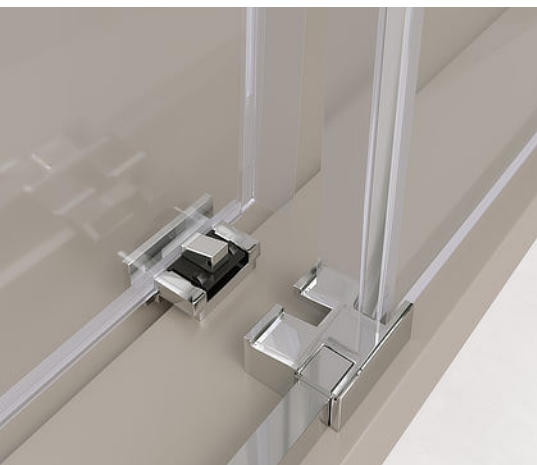


MAMPARAS DE DUCHA  
CE  
EN14428

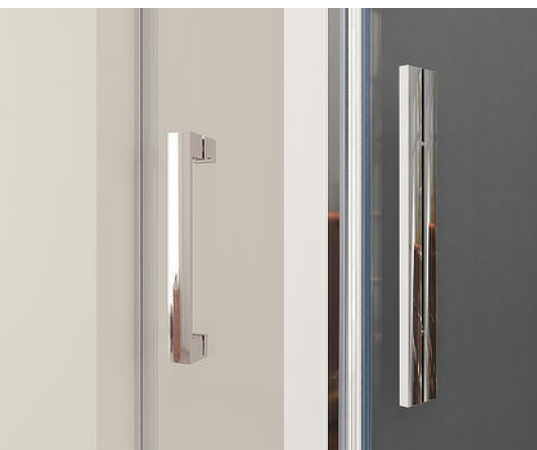
VIDRIO TEMPLADO  
CE  
EN12150

**CIERRE AMORTIGUADO**

Mecanismo incorporado para un cierre progresivo.

**GUÍA INFERIOR METÁLICA EXTRAÍBLE**

Facilita la limpieza en todo el cristal.

**TIRADOR INTERCAMBIABLE**

Opcional, nuevo tirador Lusan con diseño minimalista de 44 cm.

# MODELO LYON

**MEDIDAS**

Altura 195 cm.

Largo 100-200 cm.

Grosor 6 mm.

**ACABADO**

Vidrio Transparente  
Decorado

Aluminio Cromo

**COMPLEMENTOS**

Cierre amortiguado  
Tratamiento antical incluido  
Tirador latón cromado  
Guía inferior extraíble

**OPCIONES**

Medidas personalizadas  
Tirador doble  
**Tirador Lusan**

**GARANTÍA**

3 años

**CERTIFICADOS**

EN14428 - Mamparas de ducha  
EN12150 - Vidrio templado



frente ducha  
1 fijo + 1 corredera



mampara ducha  
1 fijo + 1 corredera



mampara ducha  
2 fijos + 2 correderas



frente ducha  
2 fijos + 2 correderas



# LYON

Altura **195 cm.**  
Cristal templado **6 mm.**

## FRENTE DUCHA

Reversible (apertura a izquierda o derecha).  
Cierre amortiguado con absorción.  
Tratamiento antical incluido.



## FRONTAL

corredera + fijo

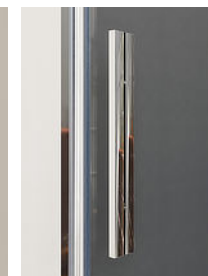
REF.	MEDIDA	PASO PUERTA	TRANSPARENTE	DECORADO
			CÓDIGO	CÓDIGO
100	97 - 102	31 - 37	98411100	98421100
110	101 - 112	36 - 42	98411110	98421110
120	111 - 122	41 - 47	98411120	98421120
130	121 - 132	46 - 52	98411130	98421130
140	131 - 142	51 - 57	98411140	98421140
150	141 - 152	56 - 62	98411150	98421150
160	151 - 162	61 - 67	98411160	98421160
170	161 - 172	66 - 72	98411170	98421170
180	171 - 182	71 - 77	98411180	98421180
190	181 - 192	76 - 82	98411190	98421190
200	191 - 202	81 - 87	98411200	98421200

## EXTRAS

DESCRIPCIÓN	CÓDIGO
Perfil expansor 6 (2 unidades)	98PSLY061 (x2)
Tirador Lusan	98TLUSAN
Tirador de asa Treban/Lyon doble	98L000023

**Tirador Treban/Lyon**  
INCLUIDO

**Tirador Lusan**  
OPCIONAL





# LYON

Altura **195 cm.**  
Cristal templado **6 mm.**

## MAMPARA DUCHA ENTRADA FRONTAL

Reversible (apertura a izquierda o derecha).  
Cierre amortiguado con absorción.  
Tratamiento antical incluido.



### FRONTAL

corredera + fijo

REF.	MEDIDA	PASO PUERTA	TRANSPARENTE	DECORADO
			CÓDIGO	CÓDIGO
100	96 - 98,5	29 - 37	98411100	98421100
110	98 - 108,5	34 - 42	98411110	98421110
120	108 - 118,5	39 - 47	98411120	98421120
130	118 - 128,5	44 - 52	98411130	98421130
140	128 - 138,5	49 - 57	98411140	98421140
150	138 - 148,5	54 - 62	98411150	98421150
160	148 - 158,5	59 - 67	98411160	98421160
170	158 - 168,5	64 - 72	98411170	98421170
180	168 - 178,5	69 - 77	98411180	98421180
190	178 - 188,5	74 - 82	98411190	98421190
200	188 - 198,5	79 - 87	98411200	98421200

### LATERAL

fijo

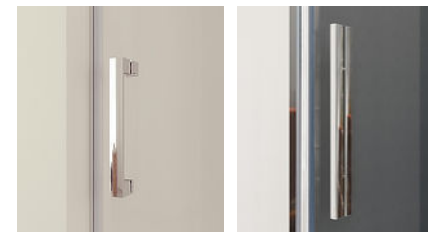
REF.	MEDIDA (CON PERFIL)	TRANSPARENTE	DECORADO
		CÓDIGO	CÓDIGO
70	66,5 - 69 (71,5)	98413070	98423070
75	71,5 - 74 (76,5)	98413075	98423075
80	76,5 - 79 (81,5)	98413080	98423080

### EXTRAS

DESCRIPCIÓN	CÓDIGO
Perfil expansor 6	98PSLY061
Tirador Lusan	98TLUSAN
Tirador de asa Treban/Lyon doble	98L000023

**Tirador Treban/Lyon**  
INCLUIDO

**Tirador Lusan**  
OPCIONAL





# LYON

Altura **195 cm.**  
Cristal templado **6 mm.**

## MAMPARA DUCHA ENTRADA VÉRTICE

Reversible (apertura a izquierda o derecha).  
Tratamiento antical incluido.



### FRONTAL / LATERAL

corredera + fijo

REF.	MEDIDA	PASO PUERTA <sup>^</sup>	TRANSPARENTE	DECORADO
			CÓDIGO	CÓDIGO
70	67 - 69,5	14 - 22	984170	984270
75	69 - 74,5	17 - 25	984175	984275
80	74 - 79,5	19 - 27	984180	984280
90	79 - 89,5	24 - 32	984190	984290
100	88 - 98,5	29 - 37	98411100	98421100
110	98 - 108,5	34 - 42	98411110	98421110
120	108 - 118,5	39 - 47	98411120	98421120
130	118 - 128,5	44 - 52	98411130	98421130
140	128 - 138,5	49 - 57	98411140	98421140
150	138 - 148,5	54 - 62	98411150	98421150
160	148 - 158,5	59 - 67	98411160	98421160
170	158 - 168,5	64 - 72	98411170	98421170
180	168 - 178,5	69 - 77	98411180	98421180
190	178 - 188,5	74 - 82	98411190	98421190
200	188 - 198,5	79 - 87	98411200	98421200

<sup>^</sup> Para calcular el paso de puerta de la mampara completa  $\sqrt{(PP \text{ panel frontal})^2 + (PP \text{ panel lateral})^2}$

### MAMPARA COMPLETA

REF.	MEDIDA	PASO PUERTA	TRANSPARENTE	DECORADO
			CÓDIGO	CÓDIGO
90x70	79-89,5 / 67-69,5	31 - 39	9841409070	9842409070
100x70	89-99,5 / 67-69,5	35 - 43	9841410070	9842410070
100x80	89-99,5 / 69-79,5	44 - 52	9841410080	9842410080
120x70	109-119,5 / 67-69,5	38 - 46	9841412070	9842412070
120x80	109-119,5 / 69-79,5	46 - 54	9841412080	9842412080

### EXTRAS

DESCRIPCIÓN	CÓDIGO
Perfil expansor 6	98PSLY061
Tirador Lusan (2 unidades)	98TLUSAN (x2)
Tirador de asa Treban/Lyon doble (2 ud.)	98L00023 (x2)

Medidas expresadas en centímetros



# LYON

Altura **195 cm.**  
Cristal templado **6 mm.**

## FRENTE DUCHA DOBLE

Tratamiento antical incluido.



### FRONTAL

2 correderas + 2 fijos

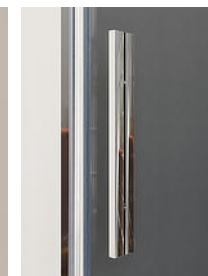
REF.	MEDIDA	PASO PUERTA	TRANSPARENTE	DECORADO
			CÓDIGO	CÓDIGO
140	135 - 140	51 - 57	98412140	98422140
150	145 - 150	56 - 62	98412150	98422150
160	155 - 160	61 - 67	98412160	98422160
170	165 - 170	66 - 72	98412170	98422170
180	175 - 180	71 - 77	98412180	98422180
190	185 - 190	76 - 82	98412190	98422190
200	195 - 200	81 - 87	98412200	98422200

### EXTRAS

DESCRIPCIÓN	CÓDIGO
Perfil expansor 6 (2 unidades)	98PSLY061 (x2)
Tirador Lusan (2 unidades)	98TLUSAN (x2)
Tirador de asa Treban/Lyon doble (2 ud.)	98L00023 (x2)

**Tirador Treban/Lyon**  
INCLUIDO

**Tirador Lusan**  
OPCIONAL







#### ACERO INOXIDABLE

Guías, rodamientos, brazo tensor y tirador en acero inoxidable.



#### SOPORTE ENTRE PAREDES (OPCIONAL)

Permite instalar la mampara en baños donde no es posible fijar el brazo tensor a la pared frontal.



#### PLETINA METÁLICA DE 3 mm. (OPCIONAL)

Pletina metálica de 195x4 cm. que amplía el ancho de la mampara para cubrir el cambio de diseño del azulejo.

## MODELO

# BRON<sub>INOX</sub>

### MEDIDAS

Altura	195 cm.
Largo	100-180 cm.
Grosor	Fijo 8 mm. - Puerta 6 mm.

### ACABADO

Vidrio	Transparente Decorado
Acero	Brillo Negro

### COMPLEMENTOS

	Tratamiento antical incluido
Acero inox.	Guía + rodamientos Brazo tensor Tirador
Aluminio	Perfil 2,5 cm. Refuerzo inferior

### OPCIONES

Medidas personalizadas  
Soporte entre paredes  
**Pletina metálica de 3 mm.**

### GARANTÍA

3 años

### CERTIFICADOS

EN14428 - Mamparas de ducha  
EN12150 - Vidrio templado



frente ducha  
1 fijo + 1 corredera



walk in  
1 fijo + 1 corredera



mampara ducha  
1 fijo + 1 corredera



# BRON

Altura **195 cm.**  
Cristal templado **6 - 8 mm.**

## FRENTE DUCHA

Reversible (apertura a izquierda o derecha).  
Tratamiento antical incluido.



### FRONTAL

corredera + fijo

REF.	MEDIDA	PASO PUERTA	TRANSPARENTE	DECORADO
			CÓDIGO	CÓDIGO
100	95 - 100	37 - 42	98451100	98461100
105	100 - 105	39 - 44	98451105	98461105
110	105 - 110	42 - 47	98451110	98461110
115	110 - 115	44 - 49	98451115	98461115
120	115 - 120	47 - 52	98451120	98461120
125	120 - 125	49 - 54	98451125	98461125
130	125 - 130	52 - 57	98451130	98461130
135	130 - 135	54 - 59	98451135	98461135
140	135 - 140	57 - 62	98451140	98461140
145	140 - 145	59 - 64	98451145	98461145
150	145 - 150	62 - 67	98451150	98461150
155	150 - 155	64 - 69	98451155	98461155
160	155 - 160	67 - 72	98451160	98461160
165	160 - 165	69 - 74	98451165	98461165
170	165 - 170	72 - 77	98451170	98461170
175	170 - 175	74 - 79	98451175	98461175
180	175 - 180	77 - 82	98451180	98461180

### EXTRAS

DESCRIPCIÓN	CÓDIGO
Soporte entre paredes	98BR000019
Pletina metálica de 3 mm. 195 x 4.	98PLTCR



# BRON **PERFIL NEGRO**

Altura **195 cm.**  
Cristal templado **6 - 8 mm.**

## FRENTE DUCHA

Reversible (apertura a izquierda o derecha).  
Tratamiento antical incluido.



### FRONTAL

corredera + fijo

REF.	MEDIDA	PASO PUERTA	TRANSPARENTE	DECORADO
			CÓDIGO	CÓDIGO
100	95 - 100	37 - 42	98451100BK	98461100BK
105	100 - 105	39 - 44	98451105BK	98461105BK
110	105 - 110	42 - 47	98451110BK	98461110BK
115	110 - 115	44 - 49	98451115BK	98461115BK
120	115 - 120	47 - 52	98451120BK	98461120BK
125	120 - 125	49 - 54	98451125BK	98461125BK
130	125 - 130	52 - 57	98451130BK	98461130BK
135	130 - 135	54 - 59	98451135BK	98461135BK
140	135 - 140	57 - 62	98451140BK	98461140BK
145	140 - 145	59 - 64	98451145BK	98461145BK
150	145 - 150	62 - 67	98451150BK	98461150BK
155	150 - 155	64 - 69	98451155BK	98461155BK
160	155 - 160	67 - 72	98451160BK	98461160BK
165	160 - 165	69 - 74	98451165BK	98461165BK
170	165 - 170	72 - 77	98451170BK	98461170BK
175	170 - 175	74 - 79	98451175BK	98461175BK
180	175 - 180	77 - 82	98451180BK	98461180BK

### EXTRAS

DESCRIPCIÓN	CÓDIGO
Soporte entre paredes	98BR000020
Pletina metálica de 3 mm. 195 x 4.	98PLTBK



# BRON

Altura **195 cm.**  
Cristal templado **6 - 8 mm.**

## WALK IN

Reversible (apertura a izquierda o derecha).  
Tratamiento antical incluido.



## FRONTAL

corredera + fijo

REF.	MEDIDA	TRANSPARENTE	DECORADO
		CÓDIGO	CÓDIGO
100	95 - 100	98451100	98461100
105	100 - 105	98451105	98461105
110	105 - 110	98451110	98461110
115	110 - 115	98451115	98461115
120	115 - 120	98451120	98461120
125	120 - 125	98451125	98461125
130	125 - 130	98451130	98461130
135	130 - 135	98451135	98461135
140	135 - 140	98451140	98461140
145	140 - 145	98451145	98461145
150	145 - 150	98451150	98461150
155	150 - 155	98451155	98461155
160	155 - 160	98451160	98461160
165	160 - 165	98451165	98461165
170	165 - 170	98451170	98461170
175	170 - 175	98451175	98461175
180	175 - 180	98451180	98461180



# BRON **PERFIL NEGRO**

Altura **195 cm.**  
Cristal templado **6 - 8 mm.**

## WALK IN

Reversible (apertura a izquierda o derecha).  
Tratamiento antical incluido.



### FRONTAL

corredera + fijo

REF.	MEDIDA	TRANSPARENTE	DECORADO
		CÓDIGO	CÓDIGO
100	95 - 100	98451100BK	98461100BK
105	100 - 105	98451105BK	98461105BK
110	105 - 110	98451110BK	98461110BK
115	110 - 115	98451115BK	98461115BK
120	115 - 120	98451120BK	98461120BK
125	120 - 125	98451125BK	98461125BK
130	125 - 130	98451130BK	98461130BK
135	130 - 135	98451135BK	98461135BK
140	135 - 140	98451140BK	98461140BK
145	140 - 145	98451145BK	98461145BK
150	145 - 150	98451150BK	98461150BK
155	150 - 155	98451155BK	98461155BK
160	155 - 160	98451160BK	98461160BK
165	160 - 165	98451165BK	98461165BK
170	165 - 170	98451170BK	98461170BK
175	170 - 175	98451175BK	98461175BK
180	175 - 180	98451180BK	98461180BK



# BRON

Altura **195 cm.**  
Cristal templado **6 - 8 mm.**

## MAMPARA DUCHA ENTRADA FRONTAL

Reversible (apertura a izquierda o derecha).  
Tratamiento antical incluido.



### FRONTAL

corredera + fijo

REF.	MEDIDA	PASO PUERTA	TRANSPARENTE	DECORADO
			CÓDIGO	CÓDIGO
100	95 - 100	37 - 42	98451100	98461100
105	100 - 105	39 - 44	98451105	98461105
110	105 - 110	42 - 47	98451110	98461110
115	110 - 115	44 - 49	98451115	98461115
120	115 - 120	47 - 52	98451120	98461120
125	120 - 125	49 - 54	98451125	98461125
130	125 - 130	52 - 57	98451130	98461130
135	130 - 135	54 - 59	98451135	98461135
140	135 - 140	57 - 62	98451140	98461140
145	140 - 145	59 - 64	98451145	98461145
150	145 - 150	62 - 67	98451150	98461150
155	150 - 155	64 - 69	98451155	98461155
160	155 - 160	67 - 72	98451160	98461160
165	160 - 165	69 - 74	98451165	98461165
170	165 - 170	72 - 77	98451170	98461170
175	170 - 175	74 - 79	98451175	98461175
180	175 - 180	77 - 82	98451180	98461180

### LATERAL

fijo

REF.	MEDIDA	TRANSPARENTE	DECORADO
		CÓDIGO	CÓDIGO
70	68,5 - 69,5	98453070	98463070
75	73,5 - 74,5	98453075	98463075
80	78,5 - 79,5	98453080	98463080



# BRON PERFIL NEGRO

Altura **195 cm.**  
Cristal templado **6 - 8 mm.**

## MAMPARA DUCHA ENTRADA FRONTAL

Reversible (apertura a izquierda o derecha).  
Tratamiento antical incluido.



### FRONTAL

corredera + fijo

REF.	MEDIDA	PASO PUERTA	TRANSPARENTE	DECORADO
			CÓDIGO	CÓDIGO
100	95 - 100	37 - 42	98451100BK	98461100BK
105	100 - 105	39 - 44	98451105BK	98461105BK
110	105 - 110	42 - 47	98451110BK	98461110BK
115	110 - 115	44 - 49	98451115BK	98461115BK
120	115 - 120	47 - 52	98451120BK	98461120BK
125	120 - 125	49 - 54	98451125BK	98461125BK
130	125 - 130	52 - 57	98451130BK	98461130BK
135	130 - 135	54 - 59	98451135BK	98461135BK
140	135 - 140	57 - 62	98451140BK	98461140BK
145	140 - 145	59 - 64	98451145BK	98461145BK
150	145 - 150	62 - 67	98451150BK	98461150BK
155	150 - 155	64 - 69	98451155BK	98461155BK
160	155 - 160	67 - 72	98451160BK	98461160BK
165	160 - 165	69 - 74	98451165BK	98461165BK
170	165 - 170	72 - 77	98451170BK	98461170BK
175	170 - 175	74 - 79	98451175BK	98461175BK
180	175 - 180	77 - 82	98451180BK	98461180BK

### LATERAL

fijo

REF.	MEDIDA	TRANSPARENTE	DECORADO
		CÓDIGO	CÓDIGO
70	68,5 - 69,5	98453070BK	98463070BK
75	73,5 - 74,5	98453075BK	98463075BK
80	78,5 - 79,5	98453080BK	98463080BK





**NUEVA SERIGRAFÍA**

Actualizamos la serigrafía con un diseño más moderno.



**RODAMIENTO EXTRAÍBLE**

Facilita la limpieza en todo el cristal.



**TIRADOR INTERCAMBIABLE**

Opcional, nuevo tirador Lusan con diseño minimalista de 44 cm.

**MODELO**

**NIZA<sub>2</sub>**

**MEDIDAS**

Altura 195 cm.

Largo 100-200 cm.

Grosor 6 mm.

**ACABADO**

Vidrio Transparente  
**Decorado**

Aluminio Cromo

**COMPLEMENTOS**

Tratamiento antical incluido  
Tirador latón cromado  
Rodamiento extraíble

**OPCIONES**

Medidas personalizadas  
Tirador doble  
**Tirador Lusan**

**GARANTÍA**

3 años

**CERTIFICADOS**

EN14428 - Mamparas de ducha  
EN12150 - Vidrio templado



frente ducha  
1 fijo + 1 corredera



mampara ducha  
1 fijo + 1 corredera



mampara ducha  
2 fijos + 2 correderas



frente ducha  
2 fijos + 2 correderas



mampara ducha  
2 fijos + 2 correderas

# NIZA<sub>2</sub>

Altura **195 cm.**  
Cristal templado **6 mm.**

## FRENTE DUCHA

Reversible (apertura a izquierda o derecha).  
Tratamiento antical incluido.



## FRONTAL

corredera + fijo

REF.	MEDIDA	PASO PUERTA	TRANSPARENTE	DECORADO
			CÓDIGO	CÓDIGO
100	97 - 101	31 - 37	9856100	9866100
110	101 - 111	36 - 42	9856110	9866110
120	111 - 121	41 - 47	9856120	9866120
130	121 - 131	46 - 52	9856130	9866130
140	131 - 141	51 - 57	9856140	9866140
150	141 - 151	56 - 62	9856150	9866150
160	151 - 161	61 - 67	9856160	9866160
170	161 - 171	64 - 72	9856170	9866170
180	171 - 181	69 - 77	9856180	9866180
190	181 - 191	74 - 82	9856190	9866190
200	191 - 201	79 - 87	9856200	9866200

## EXTRAS

DESCRIPCIÓN	CÓDIGO
Perfil expansor 6 (2 unidades)	98PSNI061 (x2)
Tirador Lusan	98TLUSAN
Tirador Niza doble	98L00023

**Tirador Niza**  
INCLUIDO



**Tirador Lusan**  
OPCIONAL





# NIZA<sub>2</sub>

Altura **195 cm.**  
Cristal templado **6 mm.**

## MAMPARA DUCHA ENTRADA FRONTAL

Reversible (apertura a izquierda o derecha).  
Tratamiento antical incluido.



### FRONTAL

corredera + fijo

REF.	MEDIDA	PASO PUERTA	TRANSPARENTE	DECORADO
			CÓDIGO	CÓDIGO
100	97 - 101	31 - 37	9856100	9866100
110	101 - 111	36 - 42	9856110	9866110
120	111 - 121	41 - 47	9856120	9866120
130	118 - 128,5	44 - 52	9856130	9866130
140	128 - 138,5	49 - 57	9856140	9866140
150	138 - 148,5	54 - 62	9856150	9866150
160	148 - 158,5	59 - 67	9856160	9866160
170	158 - 168,5	64 - 72	9856170	9866170
180	168 - 178,5	69 - 77	9856180	9866180
190	178 - 188,5	74 - 82	9856190	9866190
200	188 - 198,5	79 - 87	9856200	9866200

### LATERAL

fijo

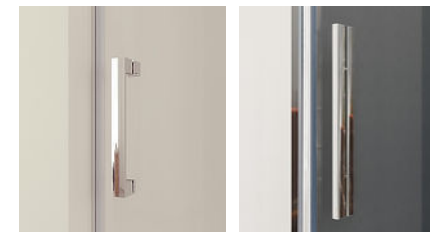
REF.	MEDIDA (CON PERFIL)	TRANSPARENTE	DECORADO
		CÓDIGO	CÓDIGO
70	66,5 - 69 (71,5)	9856070	9866070
75	71,5 - 74 (76,5)	9856075	9866075
80	76,5 - 79 (81,5)	9856080	9866080

### EXTRAS

DESCRIPCIÓN	CÓDIGO
Perfil expansor 6	98PSNI061
Tirador Lusan	98TLUSAN
Tirador Lyon doble	98L000023

**Tirador Treban/Lyon**  
INCLUIDO

**Tirador Lusan**  
OPCIONAL





# NIZA<sub>2</sub>

Altura **195 cm.**  
Cristal templado **6 mm.**

## MAMPARA DUCHA ENTRADA VÉRTICE

Reversible (apertura a izquierda o derecha).  
Tratamiento antical incluido.



### FRONTAL / LATERAL

corredera + fijo

REF.	MEDIDA	PASO PUERTA <sup>^</sup>	TRANSPARENTE	DECORADO
			CÓDIGO	CÓDIGO
70	67 - 69,5	14 - 22	985170	986170
75	69 - 74,5	17 - 25	985175	986175
80	74 - 79,5	19 - 27	985180	986180
90	79 - 89,5	24 - 32	985190	986190
100	97 - 101	31 - 37	9856100	9866100
110	101 - 111	36 - 42	9856110	9866110
120	111 - 121	41 - 47	9856120	9866120
130	118 - 128	44 - 52	9856130	9866130
140	128 - 138	49 - 57	9856140	9866140
150	138 - 148	54 - 62	9856150	9866150
160	148 - 158	59 - 67	9856160	9866160
170	158 - 168	64 - 72	9856170	9866170
180	168 - 178	69 - 77	9856180	9866180
190	178 - 188	74 - 82	9856190	9866190
200	188 - 198	79 - 87	9856200	9866200

<sup>^</sup> Para calcular el paso de puerta de la mampara completa  $\sqrt{(\text{PP panel frontal})^2 + (\text{PP panel lateral})^2}$

### MAMPARA COMPLETA

REF.	MEDIDA	PASO PUERTA	TRANSPARENTE	DECORADO
			CÓDIGO	CÓDIGO
90x70	79-89,5 / 67-69,5	31 - 39	985109070	986109070
90x80	79-89,5 / 74 - 79,5	30 - 41	985109080	986109080
100x70	89-99,5 / 67-69,5	35 - 43	985110070	986110070
100x80	89-99,5 / 74-79,5	38 - 46	985110080	986110080
120x70	109-119,5 / 67-69,5	44 - 52	985112070	986112070
120x80	109-119,5 / 74-79,5	46 - 54	985112080	986112080

### EXTRAS

DESCRIPCIÓN	CÓDIGO
Perfil expansor 6	98PSNI061
Tirador Lusan (2 unidades)	98TLUSAN (x2)
Tirador Niza doble (2 unidades)	98L00023 (x2)

Medidas expresadas en centímetros



# NIZA<sub>2</sub>

Altura **195 cm.**  
Cristal templado **6 mm.**

## FRENTE DUCHA DOBLE

Tratamiento antical incluido.



### FRONTAL

2 correderas + 2 fijos

REF.	MEDIDA	PASO PUERTA	TRANSPARENTE	DECORADO
			CÓDIGO	CÓDIGO
120	116 - 121	35 - 41	9859120	9869120
130	120 - 131	40 - 46	9859130	9869130
140	130 - 141	45 - 51	9859140	9869140
150	140 - 151	50 - 56	9859150	9869150
160	150 - 161	55 - 61	9859160	9869160
170	160 - 171	60 - 66	9859170	9869170
180	170 - 181	65 - 71	9859180	9869180
190	180 - 191	70 - 76	9859190	9869190
200	190 - 201	75 - 81	9859200	9869200

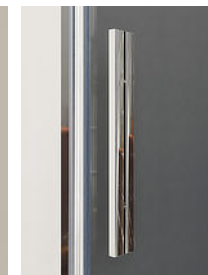
### EXTRAS

DESCRIPCIÓN	CÓDIGO
Perfil expansor 6 (2 unidades)	98PSNI061 (x2)
Tirador Lusan (2 unidades)	98TLUSAN (x2)
Tirador Niza doble (2 unidades)	98L000023 (x2)

**Tirador Niza**  
INCLUIDO



**Tirador Lusan**  
OPCIONAL







# NIZA<sub>2</sub>

Altura **195 cm.**  
Cristal templado **6 mm.**

## MAMPARA DUCHA CURVA

Tratamiento antical incluido.



### RADIO ROCA

2 correderas + 2 fijos

REF.	MEDIDA	PASO PUERTA	TRANSPARENTE	DECORADO
			CÓDIGO	CÓDIGO
80	76 - 78	40	985280	986280
90	86 - 88	50	985290	986290

### RADIO ITALIANO

2 correderas + 2 fijos

REF.	MEDIDA	PASO PUERTA	TRANSPARENTE	DECORADO
			CÓDIGO	CÓDIGO
80	76 - 78	40	985380	986380
90	86 - 88	50	985390	986390

### EXTRAS

DESCRIPCIÓN	CÓDIGO
Tirador Lusan (2 unidades)	98TLUSAN (x2)
Tirador Niza doble (2 unidades)	98L00023 (x2)

**Tirador Niza**  
INCLUIDO



**Tirador Lusan**  
OPCIONAL





## MODELO MILAN

### MEDIDAS

Altura	195 cm.
Largo	80-140 cm.
Grosor	6 mm.

### ACABADO

Vidrio	Transparente <b>Decorado</b>
Aluminio	Cromo Negro

<b>COMPLEMENTOS</b>	Tratamiento antical incluido Tirador latón cromado Brazo telescópico
---------------------	--

<b>OPCIONES</b>	Medidas personalizadas
-----------------	------------------------

<b>GARANTÍA</b>	3 años
-----------------	--------

<b>CERTIFICADOS</b>	EN14428 - Mamparas de ducha EN12150 - Vidrio templado
---------------------	--



frente ducha  
1 abatible



panel ducha  
1 abatible



mampara ducha  
1 abatible



panel ducha  
1 fijo + 1 abatible



# MILAN

Altura **195 cm.**  
Cristal templado **6 mm.**

## FRENTE / MAMPARA DUCHA

Reversible (apertura a izquierda o derecha).  
Tratamiento antical incluido.



### A - FRENTE ENTRE PAREDES <sup>1</sup>

abatible

REF.	MEDIDA	EXPANSOR		TRANSPARENTE	DECORADO
		MAMPARA	PARED	CÓDIGO	CÓDIGO
80 <sup>1</sup>	76,5 - 78			9814080 + 98PM	982480 + 98PM
80 <sup>1</sup>	78 - 79,5	98PSLYST		9814080 + 98PM	982480 + 98PM
80 <sup>1</sup>	78,5 - 82,5		98PSRMST	9814080	982480
80 <sup>1</sup>	80 - 84	98PSLYST	98PSRMST	9814080	982480
90 <sup>1</sup>	86,5 - 88			9814090 + 98PM	982490 + 98PM
90 <sup>1</sup>	88 - 89,5	98PSLYST		9814090 + 98PM	982490 + 98PM
90 <sup>1</sup>	88,5 - 92,5		98PSRMST	9814090	982490
90 <sup>1</sup>	90 - 94	98PSLYST	98PSRMST	9814090	982490

### B - FRENTE

abatible

REF.	MEDIDA	EXPANSOR		TRANSPARENTE	DECORADO
		MAMPARA		CÓDIGO	CÓDIGO
80	73,5 - 75			9814080	982480
80	75 - 76,5	98PSLYST		9814080	982480
90	83,5 - 85			9814090	982490
90	85 - 86,5	98PSLYST		9814090	982490

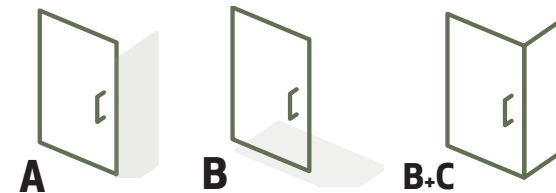
### C - LATERAL <sup>2</sup>

fijo

REF.	MEDIDA	TRANSPARENTE	DECORADO
		CÓDIGO	CÓDIGO
70 <sup>2</sup>	70 - 72,5	981870 + 98GM	982870 + 98GM
75 <sup>2</sup>	75 - 77,5	981875 + 98GM	982875 + 98GM
80 <sup>2</sup>	80 - 82,5	981880 + 98GM	982880 + 98GM

<sup>1</sup> Con perfil de aluminio y juego de imanes a 45° (98PM)

<sup>2</sup> Con juego de imanes a 45° (98GM)



Medidas expresadas en centímetros



# MILAN **PERFIL NEGRO**

Altura **195 cm.**  
Cristal templado **6 mm.**

## FRENTE / MAMPARA DUCHA

Reversible (apertura a izquierda o derecha).  
Tratamiento antical incluido.



### A - FRENTE ENTRE PAREDES

abatible

REF.	MEDIDA	TRANSPARENTE	DECORADO
		CÓDIGO	CÓDIGO
80 <sup>1</sup>	76,5 - 78	9814080BK + 98PMBK	982480BK + 98PMBK
80 <sup>2</sup>	78,5 - 82,5	9814080BK + 98PSRMSTBK	982480BK + 98PSRMSTBK
90 <sup>1</sup>	86,5 - 88	9814090BK + 98PMBK	982490BK + 98PMBK
90 <sup>2</sup>	88,5 - 92,5	9814090BK + 98PSRMSTBK	982490BK + 98PSRMSTBK

### B - FRENTE

abatible

REF.	MEDIDA	TRANSPARENTE	DECORADO
		CÓDIGO	CÓDIGO
80	73,5 - 75	9814080BK	982480BK
90	83,5 - 85	9814090BK	982490BK

### C - LATERAL

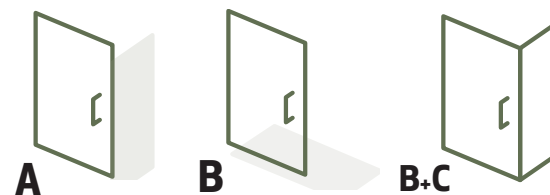
fijo

REF.	MEDIDA	TRANSPARENTE	DECORADO
		CÓDIGO	CÓDIGO
70 <sup>3</sup>	70 - 72,5	981870BK + 98GM	982870BK + 98GM
75 <sup>3</sup>	75 - 77,5	981875BK + 98GM	982875BK + 98GM
80 <sup>3</sup>	80 - 82,5	981880BK + 98GM	982880BK + 98GM

<sup>1</sup> Con perfil de aluminio negro y juego de imanes a 45° (98PMBK)

<sup>2</sup> Con expansor de pared (98PSRMSTBK)

<sup>3</sup> Con juego de imanes a 45° (98GM)



# MILAN

Altura **195 cm.**  
Cristal templado **6 mm.**

## PANEL DUCHA

Reversible (apertura a izquierda o derecha).  
Tratamiento antical incluido.



### PANELES

abatible + fijo

REF.	MEDIDA	FIJO + ABATIBLE	TRANSPARENTE	DECORADO
			CÓDIGO	CÓDIGO
100	98,5 - 101	60 + 40	98146040	98246040
120	118,5 - 121	80 + 40	98148040	98248040
130	128,5 - 131	90 + 40	98149040	98249040
140	138,5 - 141	100 + 40	981410040	982410040

**Brazo telescópico 6/8 mm.**  
(65-100 cm.) giratorio  
Acero inoxidable



98BRARI  
INCLUIDO

**Brazo fijo 6/8 mm.**  
(57 cm.) a 45°  
Acero inoxidable



98BRAMI

**Brazo fijo 6 mm.**  
(28 cm.) a 45°  
Aluminio pulido



98BRABREST



# MILAN **PERFIL NEGRO**

Altura **195 cm.**  
Cristal templado **6 mm.**

## PANEL DUCHA

Reversible (apertura a izquierda o derecha).  
Tratamiento antical incluido.



### PANELES

abatible + fijo

REF.	MEDIDA	FIJO + ABATIBLE	TRANSPARENTE	DECORADO
			CÓDIGO	CÓDIGO
100	98,5 - 101	60 + 40	98146040BK	98246040BK
120	118,5 - 121	80 + 40	98148040BK	98248040BK
130	128,5 - 131	90 + 40	98149040BK	98249040BK
140	138,5 - 141	100 + 40	981410040BK	982410040BK

**Brazo telescópico 6/8 mm.**  
(65-100 cm.) giratorio  
Acero inoxidable

**Brazo fijo 6/8 mm.**  
(57 cm.) a 45°  
Acero inoxidable



98BRARIBK  
INCLUIDO



98BRAMIBK

MAMPARAS DE DUCHA  
CE  
EN14428

VIDRIO TEMPLADO  
CE  
EN12150





## MODELO

# MEZE

### MEDIDAS

Altura	195 cm.
Largo	100-170 cm.
Grosor	6 mm.

### ACABADO

Vidrio	Transparente Decorado
Aluminio	Cromo

<b>COMPLEMENTOS</b>	Tratamiento antical incluido Tirador latón cromado
---------------------	---

<b>OPCIONES</b>	Medidas personalizadas
-----------------	------------------------

<b>GARANTÍA</b>	3 años
-----------------	--------

<b>CERTIFICADOS</b>	EN14428 - Mamparas de ducha EN12150 - Vidrio templado
---------------------	--



frente ducha  
3 correderas



mampara ducha  
3 correderas



# MEZE

Altura **195 cm.**  
Cristal templado **6 mm.**

## FRENTE DUCHA

Tratamiento antical incluido.



### FRONTAL

3 correderas

REF.	MEDIDA	PASO PUERTA	TRANSPARENTE	DECORADO
			CÓDIGO	CÓDIGO
100	95 - 100	44	NO DISPONIBLE	9835100
110	105 - 110	51	9834110	9835110
120	115 - 120	57	9834120	9835120
130	125 - 130	64	9834130	9835130
140	135 - 140	71	9834140	9835140
150	145 - 150	77	9834150	9835150
160	155 - 160	84	9834160	9835160
170	165 - 170	91	9834170	NO DISPONIBLE

### EXTRAS

DESCRIPCIÓN	CÓDIGO
Tubo de compensación 2x4	98PS2040
Tubo de compensación 4x4	98PS4040
Tubo de compensación 6x4	98PS6040

Medidas expresadas en centímetros



# MEZE

Altura **195 cm.**  
Cristal templado **6 mm.**

## MAMPARA DUCHA ENTRADA FRONTAL

Tratamiento antical incluido.



### FRONTAL

3 correderas

REF.	MEDIDA	PASO PUERTA	TRANSPARENTE	DECORADO
			CÓDIGO	CÓDIGO
100	95 - 100	44	NO DISPONIBLE	9835100
110	105 - 110	51	9834110	9835110
120	115 - 120	57	9834120	9835120
130	125 - 130	64	9834130	9835130
140	135 - 140	71	9834140	9835140
150	145 - 150	77	9834150	9835150
160	155 - 160	84	9834160	9835160
170	165 - 170	91	9834170	NO DISPONIBLE

### LATERAL

fijo

REF.	MEDIDA	TRANSPARENTE	DECORADO
		CÓDIGO	CÓDIGO
70	67 - 70	9834070	9835070
80	77 - 80	9834080	9835080

### EXTRAS

DESCRIPCIÓN	CÓDIGO
Tubo de compensación 2x4	98PS2040
Tubo de compensación 4x4	98PS4040
Tubo de compensación 6x4	98PS6040





## MODELO

# NANTES

## DUCHA

### MEDIDAS

Altura	190 cm.
Largo	90-180 cm.
Grosor	4 mm.

### ACABADO

Vidrio	Transparente Decorado
Aluminio	Cromo

<b>COMPLEMENTOS</b>	Tratamiento antical incluido Tirador latón cromado
---------------------	---

<b>OPCIONES</b>	Medidas personalizadas
-----------------	------------------------

<b>GARANTÍA</b>	3 años
-----------------	--------

<b>CERTIFICADOS</b>	EN14428 - Mamparas de ducha EN12150 - Vidrio templado
---------------------	--



frente ducha  
1 fijo + 2 correderas



mampara ducha  
1 fijo + 2 correderas



# NANTES DUCHA

Altura **190 cm.**  
Cristal templado **4 mm.**

## FRENTE DUCHA

Reversible (apertura a izquierda o derecha).  
Tratamiento antical incluido.



### FRONTAL

2 correderas + 1 fijo

REF.	MEDIDA	PASO PUERTA	TRANSPARENTE	DECORADO
			CÓDIGO	CÓDIGO
90	87 - 92	39	987409	987509
100	97 - 102	45	987410	987510
110	107 - 112	51	987411	987511
120	117 - 122	57	987412	987512
130	127 - 132	63	987413	987513
140	137 - 142	69	987414	987514
150	147 - 152	75	987415	987515
160	157 - 162	81	987416	987516
170	167 - 172	87	987417	987517
180	177 - 182	93	987418	987518

### EXTRAS

DESCRIPCIÓN	CÓDIGO
Tubo de compensación 2x4 (2 ud.)	98PS2040 (x2)
Tubo de compensación 4x4 (2 ud.)	98PS4040 (x2)



# NANTES DUCHA

Altura **190 cm.**  
Cristal templado **4 mm.**

## MAMPARA DUCHA ENTRADA FRONTAL

Reversible (apertura a izquierda o derecha).  
Tratamiento antical incluido.



### FRONTAL

2 correderas + 1 fijo

REF.	MEDIDA	PASO PUERTA	TRANSPARENTE	DECORADO
			CÓDIGO	CÓDIGO
90	87 - 92	39	987409	987509
100	97 - 102	45	987410	987510
110	107 - 112	51	987411	987511
120	117 - 122	57	987412	987512
130	127 - 132	63	987413	987513
140	137 - 142	69	987414	987514
150	147 - 152	75	987415	987515
160	157 - 162	81	987416	987516
170	167 - 172	87	987417	987517
180	177 - 182	93	987418	987518

### LATERAL

fijo

REF.	MEDIDA	TRANSPARENTE	DECORADO
		CÓDIGO	CÓDIGO
70	67 - 70	9874070	9875070
75	72 - 75	9874075	9875075
80	77 - 80	9874080	9875080

### EXTRAS

DESCRIPCIÓN	CÓDIGO
Tubo de compensación 2x4	98PS2040
Tubo de compensación 4x4	98PS4040



## MODELO **BURDEOS**

### MEDIDAS

Altura	195 cm.
Largo	70-100 cm.
Grosor	4 mm.

### ACABADO

Vidrio	Transparente <b>Decorado</b>
Aluminio	Cromo

**COMPLEMENTOS** Tratamiento antical incluido

**OPCIONES** Medidas personalizadas

**GARANTÍA** 3 años

**CERTIFICADOS** EN14428 - Mamparas de ducha  
EN12150 - Vidrio templado



frente ducha  
1 plegable







# BURDEOS

Altura **195 cm.**  
Cristal templado **4 mm.**

## FRENTE DUCHA PLEGABLE

Reversible (apertura a izquierda o derecha).  
Tratamiento antical incluido.



### FRONTAL

plegable

REF.	MEDIDA (CON PERFIL)	PASO PUERTA	TRANSPARENTE	DECORADO
			CÓDIGO	CÓDIGO
70	66 - 71 (76)	48	987170	987270
80	76 - 81 (86)	58	987180	987280
90	86 - 91 (96)	68	987190	987290
100	96 - 101 (106)	78	9871100	9872100

### EXTRAS

DESCRIPCIÓN	CÓDIGO
Perfil expansor 6 (2 unidades)	98PSBU06 (x2)

Esta mampara dispone de un sistema de apertura hacia el exterior para casos de emergencia, según normativa de seguridad europea.





## MODELO

# NANTES

## BAÑERA

### MEDIDAS

Altura	145 cm.
Largo	140-180 cm.
Grosor	4 mm.

### ACABADO

Vidrio	Transparente
Aluminio	Cromo

<b>COMPLEMENTOS</b>	Tratamiento anticálculo incluido Tirador latón cromado
---------------------	---

<b>OPCIONES</b>	Medidas personalizadas
-----------------	------------------------

<b>GARANTÍA</b>	3 años
-----------------	--------

<b>CERTIFICADOS</b>	EN14428 - Mamparas de ducha EN12150 - Vidrio templado
---------------------	--



frente bañera  
1 fijo + 2 correderas



mampara bañera  
1 fijo + 2 correderas



# NANTES BAÑERA

Altura **145 cm.**  
Cristal templado **4 mm.**

## FRENTE BAÑERA

Reversible (apertura a izquierda o derecha).  
Tratamiento antical incluido.



### FRONTAL

2 correderas + 1 fijo

REF.	MEDIDA	PASO PUERTA	TRANSPARENTE
			CÓDIGO
140	137 - 142	69	987714
150	147 - 152	75	987715
160	157 - 162	81	987716
170	167 - 172	87	987717
180	177 - 182	93	987718

### EXTRAS

DESCRIPCIÓN	CÓDIGO
Tubo de compensación 2x4 (2 ud.)	98PS2040 (x2)
Tubo de compensación 4x4 (2 ud.)	98PS4040 (x2)



# NANTES BAÑERA

Altura **145 cm.**  
Cristal templado **4 mm.**

## MAMPARA BAÑERA ENTRADA FRONTAL

Reversible (apertura a izquierda o derecha).  
Tratamiento antical incluido.



### FRONTAL

2 correderas + 1 fijo

REF.	MEDIDA	PASO PUERTA	TRANSPARENTE
			CÓDIGO
140	137 - 142	69	987714
150	147 - 152	75	987715
160	157 - 162	81	987716
170	167 - 172	87	987717
180	177 - 182	93	987718

### LATERAL

fijo

REF.	MEDIDA	TRANSPARENTE
		CÓDIGO
70	67 - 70	9877070
75	72 - 75	9877075
80	77 - 80	9877080

### EXTRAS

DESCRIPCIÓN	CÓDIGO
Tubo de compensación 2x4	98PS2040
Tubo de compensación 4x4	98PS4040



MODELO

# MARSELLA

**MEDIDAS**

Altura 140 cm.

Largo 80 cm.

Grosor 5 mm.

**ACABADO**

Vidrio Transparente  
**Decorado**

Aluminio Cromo

**COMPLEMENTOS** Tratamiento antical incluido

**OPCIONES** Medidas personalizadas

**GARANTÍA** 3 años

**CERTIFICADOS** EN14428 - Mamparas de ducha  
EN12150 - Vidrio templado



panel bañera  
1 abatible







# MARSELLA

Altura **140 cm.**  
Cristal templado **5 mm.**

## PANEL BAÑERA

Tratamiento antical incluido.



### PANELES

abatible

REF.	MEDIDA	TRANSPARENTE	DECORADO
		CÓDIGO	CÓDIGO
80	78,5 - 80	981780	982780

MAMPARAS DE DUCHA  
CE  
EN14428

VIDRIO TEMPLADO  
CE  
EN12150



## MODELO BREST

### MEDIDAS

Altura	150 cm.
Largo	105 cm.
Grosor	6 mm.

### ACABADO

Vidrio	Transparente <b>Decorado</b>
Aluminio	Cromo

<b>COMPLEMENTOS</b>	Tratamiento antical incluido Tirador latón cromado Brazo fijo (28 cm.) a 45°
---------------------	--

<b>OPCIONES</b>	Medidas personalizadas
-----------------	------------------------

<b>GARANTÍA</b>	3 años
-----------------	--------

<b>CERTIFICADOS</b>	EN14428 - Mamparas de ducha EN12150 - Vidrio templado
---------------------	--



panel bañera  
1 fijo + 1 abatible







# BREST

Altura **150 cm.**  
Cristal templado **6 mm.**

## FRENTE BAÑERA

Tratamiento antical incluido.



### PANELES

abatible + fijo

REF.	MEDIDA	FIJO + ABATIBLE	TRANSPARENTE	DECORADO
			CÓDIGO	CÓDIGO
105	103 - 105	40 + 65	9815105	9825105

**Brazo telescópico 6/8 mm.**  
(65-100 cm.) giratorio  
Acero inoxidable



98BRARI

**Brazo fijo 6/8 mm.**  
(57 cm.) a 45°  
Acero inoxidable



98BRAMI

**Brazo fijo 6 mm.**  
(28 cm.) a 45°  
Aluminio pulido



98BRABREST  
**INCLUIDO**

# REPUESTOS PARA MAMPARAS

---



[www.torviscobanos.com/repuestos\\_mamparas](http://www.torviscobanos.com/repuestos_mamparas)



**BLOIS** Hasta 135  
Desde 140



**LUSAN**



**TREBAN** Frontal  
Angular / 2f + 2c



**RIMINI** Hasta 110  
Desde 120



**LYON** Frontal  
Angular / 2f+2c



**BRON** Frontal  
Angular



**NIZA 2** 1f + 1c  
2f + 2c



**MILAN** Frontal  
Angular



**MEZE** Frontal  
Angular



**NANTES** Frontal  
Angular



**BURDEOS**



**NANTES BAÑERA**



**MARSELLA**



**BREST**

- Desmontaje mampara (con retirada)
- Desmontaje mampara (sin retirada)
- Corte especial en azulejo con cenefa
- Instalación de mocheta con tubos de compensación
- Montajes no realizados por causas ajenas a la empresa
- Kilometraje fuera de zona (ida y vuelta)
- Consultar zonas de desplazamiento a su delegación

*Los montajes en Zonas de Bajas Emisiones (ZBE) podrían conllevar gastos adicionales, consultar previamente.*



## GRIFERÍA DE DUCHA SAYLO

### thermostatic



Las duchas Saylo Thermostatic incorporan un cartucho termostático de alta precisión que mantiene la temperatura constante, optimizando el confort y la seguridad. El mando derecho permite regular la temperatura por grados, mientras que el izquierdo controla el caudal de forma progresiva.

### control mix



Saylo Control Mix integra un sistema de doble mando: el mando izquierdo actúa como selector de funciones (rociador, mango de ducha...) y de caudal, mientras que el derecho regula la temperatura mediante un giro progresivo, de más frío a más caliente, optimizando la experiencia de uso sin renunciar al control.

**SAFE  
TOUCH**



Saylo incorpora el sistema Safetouch en toda su gama, una doble capa con un material aislante en el interior, que garantiza duchas sin riesgo de quemaduras y con un tacto siempre agradable.

**EFECTO  
LLUVIA**



El efecto lluvia ofrece una caída de agua uniforme y envolvente que simula la sensación natural de una lluvia suave. Proporciona una experiencia de ducha relajante y placentera, con un reparto homogéneo del caudal a lo largo de toda la superficie del rociador.

**STOP 38°**



Saylo Thermostatic incluye un sistema de seguridad que limita la temperatura del agua a 38 °C mediante un botón de bloqueo. Esta función evita riesgos de quemaduras accidentales y asegura una experiencia de ducha segura y confortable para toda la familia.

**ANTI CAL**



Facilita el mantenimiento y prolonga la vida útil del producto. Los restos de cal pueden eliminarse fácilmente pasando el dedo sobre los difusores, garantizando un flujo de agua constante y un rendimiento óptimo en todo momento.



# Saylo

thermostatic

39  
38°  
27

## COLUMNA DE DUCHA REDONDA



### CARACTERÍSTICAS

### COLUMNA TERMOSTÁTICA REDONDA

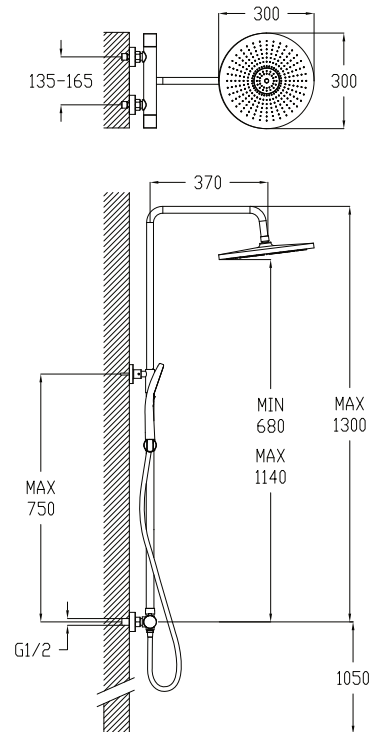
- Batería de ducha Termostática
- Barra telescópica 84-130 cm.
- Rociador con rótula Ø30 cm.
- Mango de ducha push con 3 posiciones
- Soporte regulable en altura y ángulo
- Flexo 1,5 m.

### COLOR

- Cromo
- Negro

### CÓDIGO

- 97S03903
- 97S03903N



# Saylo

thermostatic

39  
38°  
37

## COLUMNA DE DUCHA CUADRADA



### CARACTERÍSTICAS

### COLUMNA TERMOSTÁTICA CUADRADA

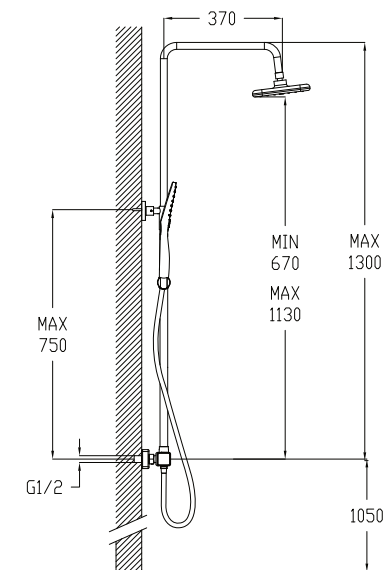
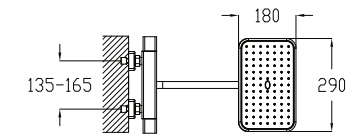
- Batería de ducha Termostática
- Barra telescópica 84-130 cm.
- Rociador con rótula 29x18 cm.
- Mango de ducha push con 3 posiciones
- Soporte regulable en altura y ángulo
- Flexo 1,5 m.

### COLOR

- Cromo
- Negro

### CÓDIGO

- 97S03904
- 97S03904N



# Saylo

controlmix

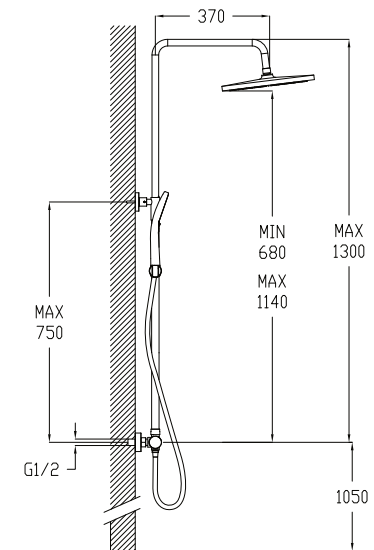
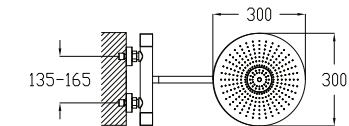


## COLUMNA DE DUCHA REDONDA



CARACTERÍSTICAS	COLOR	CÓDIGO
<b>COLUMNA CONTROL MIX REDONDA</b>	■ Cromo	97S03901
	■ Negro	97S03901N

- Batería de ducha Control Mix
- Barra telescópica 84-130 cm.
- Rociador con rótula Ø30 cm.
- Mango de ducha push con 3 posiciones
- Soporte regulable en altura y ángulo
- Flexo 1,5 m.



# Saylo

controlmix

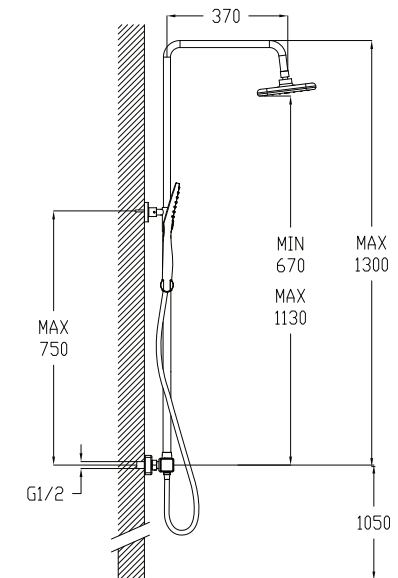
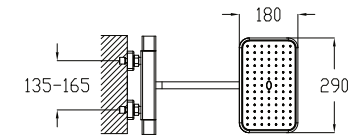


## COLUMNA DE DUCHA CUADRADA



CARACTERÍSTICAS	COLOR	CÓDIGO
<b>COLUMNA CONTROL MIX CUADRADA</b>	■ Cromo	97S03902
	■ Negro	97S03902N

- Batería de ducha Control Mix
- Barra telescópica 84-130 cm.
- Rociador con rótula 29x18 cm.
- Mango de ducha push con 3 posiciones
- Soporte regulable en altura y ángulo
- Flexo 1,5 m.





### 39 38° 37 TERMOSTÁTICO REDONDO

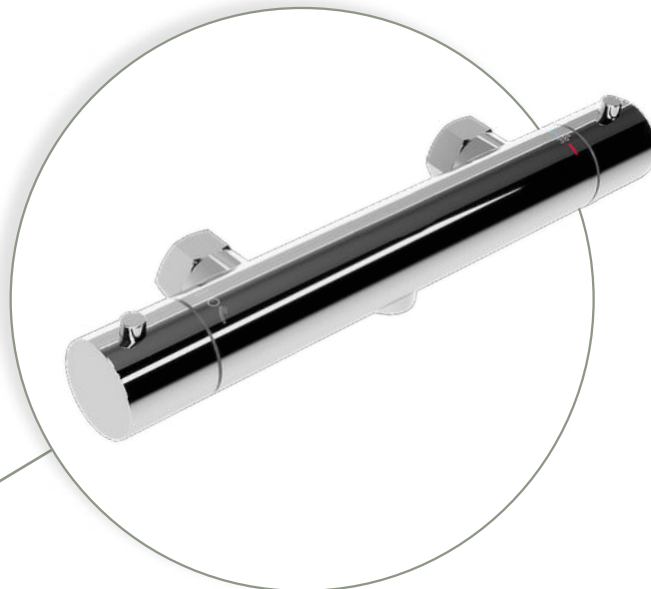


#### DESCRIPCIÓN

- + Batería Termostática
- + Barra redonda con soporte deslizante
- + Mango de ducha push con 3 posiciones
- + Flexo de 1,5 m. latón reforzado

#### CONJUNTO TERMOSTÁTICO REDONDO CROMO

L097S03867



### 39 38° 37 TERMOSTÁTICO CUADRADO

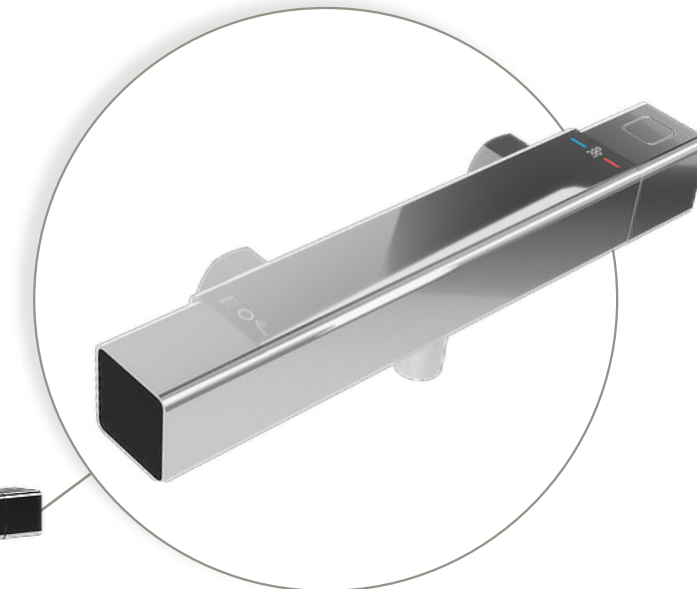


#### DESCRIPCIÓN

- + Batería Termostática
- + Barra redonda con soporte deslizante
- + Mango de ducha push con 3 posiciones
- + Flexo de 1,5 m. latón reforzado

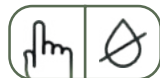
#### CONJUNTO TERMOSTÁTICO CUADRADO CROMO

L097S03868





### CONTROL MIX REDONDO

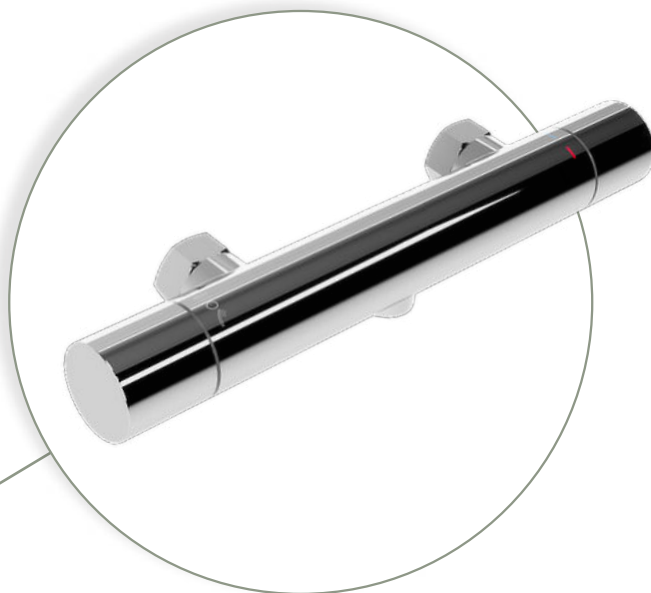


#### DESCRIPCIÓN

- + Batería Control Mix
- + Barra redonda con soporte deslizante
- + Mango de ducha push con 3 posiciones
- + Flexo de 1,5 m. latón reforzado

**CONJUNTO CONTROL MIX  
REDONDO CROMO**

L097S03877



### CONTROL MIX CUADRADO

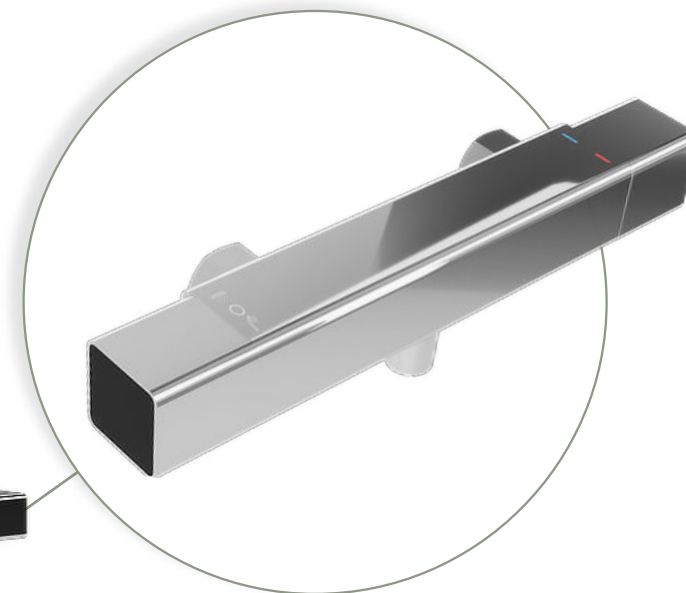


#### DESCRIPCIÓN

- + Batería Control Mix
- + Barra redonda con soporte deslizante
- + Mango de ducha push con 3 posiciones
- + Flexo de 1,5 m. latón reforzado

**CONJUNTO CONTROL MIX  
CUADRADO CROMO**

L097S03878



# CONDICIONES GENERALES DE VENTA

## GENERAL

La recepción de un pedido implica por parte del comprador la aceptación de nuestras condiciones generales de venta.

**TORVISCO GROUP** se reserva el derecho de poder cambiar los precios en cualquier momento, pues nuestras tarifas son meramente orientativas. No se efectuarán abonos por diferencias de precios, ya que todos nuestros albaranes son valorados y en caso de no ser válido el precio para el cliente, éste siempre tendrá la opción de devolver la mercancía.

**TORVISCO GROUP** se reserva el derecho de anular o reducir cualquier propuesta de pedido.

**TORVISCO GROUP** se reserva el derecho de retirar o incorporar productos de los catálogos cuando considere oportuno y sin previo aviso.

## CAMBIO DE MATERIAL

**TORVISCO GROUP** gestionará los cambios del material con defecto de fabricación siempre y cuando estén amparados por la garantía del fabricante. Así mismo, no se hará responsable de posibles siniestros ocasionados por material defectuoso.

## PLAZO DE ENTREGA

**TORVISCO GROUP** se compromete a suministrar los pedidos en el menor tiempo posible. En ningún caso el retraso de entrega de un pedido, o parte del mismo, dará lugar a indemnizaciones o aceptación de retrasos en el pago de la mercancía servida.

## IMPAGO Y BONIFICACIONES

El incumplimiento por parte del comprador de las condiciones de pago previamente acordadas dará derecho a **TORVISCO GROUP** a retener o anular los pedidos que se encuentren pendientes de suministrar a dicho comprador.

## DEVOLUCIONES

**TORVISCO GROUP**, como norma general, no admitirá devoluciones de materiales una vez pasados quince (15) días naturales a partir de la fecha de entrega. En caso de efectuar una devolución dentro de dicho plazo ésta será libre de portes y embalajes.

En caso de aceptar una devolución fuera del plazo estimado **TORVISCO GROUP** se reserva el derecho de aplicar una depreciación del veinte por ciento (20%) sobre el precio facturado.

En ningún caso se admitirán devoluciones de encimeras de mármol rotas, espejos rotos o cualquier material que se encontrase descatalogado a la hora de su compra, sea cual fuere su estado.

## PROPIEDAD

**TORVISCO GROUP** se reserva la propiedad del material suministrado hasta que se efectúe el pago completo del mismo.

## JURISDICCIÓN

La buena fe y relaciones con nuestros clientes nos lleva a no pensar en posibles reclamaciones judiciales, pero llegado el caso ambas partes se someterán a los Tribunales y Juzgados del domicilio del vendedor.

# CATÁLOGOS TORVISCO GROUP

## MUEBLES DE BAÑO

Nuestro catálogo de muebles y complementos.



[www.torviscobanos.com/Tmuebles](http://www.torviscobanos.com/Tmuebles)

## BATHGLASS

Mamparas para ducha y bañera. Fijas, correderas, abatibles o plegables.



[www.torviscobanos.com/Tbathglass](http://www.torviscobanos.com/Tbathglass)

## STRATO

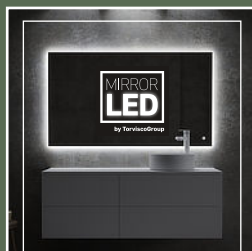
Platos de ducha con nuestra exclusiva tecnología antideslizante.



[www.torviscobanos.com/Tstrato](http://www.torviscobanos.com/Tstrato)

## MIRROR LED

Nuestra colección de espejos, protagonizados por la gama con iluminación LED



[www.torviscobanos.com/Tmirrorled](http://www.torviscobanos.com/Tmirrorled)

## BATHTAPS

Grifería de baño, cocina y ducha y otros complementos para el baño.



[www.torviscobanos.com/Tbathtaps](http://www.torviscobanos.com/Tbathtaps)

## MNST+

Encimeras y lavabos de cargas minerales a medida.



[www.torviscobanos.com/Tmnst+](http://www.torviscobanos.com/Tmnst+)

**TORVISCO  
BAÑOS S.A.**

Cistierna, 4  
28946 FUENLABRADA  
Madrid - Spain

(+34) 916 424 242  
info@torviscobanos.com

**TORVISCO  
CENTRO S.L.**

Urogallo, 9  
28946 FUENLABRADA  
Madrid - Spain

(+34) 916 424 845  
info@torviscocentro.com

**TORVISCO  
LEVANTE S.L.**

Proyecto, 7  
46510 QUARTELL  
Valencia - Spain

(+34) 962 671 078  
info@torviscolevante.com

**TORVISCO  
CATALUNYA S.L.**

Carrer Josep Trueta, 11  
08403 GRANOLLERS  
Barcelona - Spain

(+34) 938 634 333  
info@torviscocatalunya.com

**TORBATH  
FURNITURE S.A.**

Av. Castilla, s/n  
16420, Villarrubio  
Cuenca - Spain

(+34) 969 136 021  
info@torbath.com



**TORVISCOGROUP**



**TORVISCOBANOS.COM**